

Plano de Contingência para retomada das atividades da Faculdade de Tecnologia

(v0406021)

Eleudo Esteves de Araújo Silva Júnior (Docente - ENC)

Leonardo da Silveira Pirillo Inojosa (Docente - ENC)

Marco Lopes da Cunha (Técnico - FTD)

Thiago Torres Ribeiro (Discente - ENC)

Apoio: Fábio Fortes de Carvalho (FTD)



Faculdade de Tecnologia (FT/UnB)



Márcio Muniz de Farias
Diretor - FT
Professor Titular, ENC

Alexandre Ricardo Soares Romariz
Vice-Diretor - FT
Professor Associado, ENE

A Faculdade de Tecnologia (FT) foi fundada em 1964 e atualmente conta com cinco Departamentos.

- Oferece regularmente **dez cursos de graduação** em engenharia e **dez programas de pós-graduação** em nível de mestrado acadêmico e de doutorado.
- São mais de **200 docentes** altamente qualificados e cerca de **3.200 estudantes** matriculados nos cursos de graduação e **1.100 estudantes** nos programas de pós-graduação.



Planos e guias de segurança usados como referência:

- Guia de recomendações de biossegurança, prevenção e controle da Covid-19 na UnB
- Plano Geral de Retomada das Atividades na Universidade de Brasília
- Plano de Contingência da Universidade de Brasília para Enfrentamento da Pandemia de Covid-19
- Guia metodológico para avaliação de ambientes de ensino Pós COVID: Estudo de caso da FAU/UnB
- Guia para Reabertura de Escolas e Universidades: *ASHRAE Epidemic Task Force**
- Comissão de Planejamento de Retomada das Atividades Acadêmicas - FCE/UnB

**American Society of Heating, Refrigerating and Air-Conditioning Engineers*



Metodologia adotada:

- 1) “Levantamento” dos espaços físicos (inventário)
- 2) Definição de diretrizes com base nos documentos existentes
- 3) Definição de interlocutores/responsáveis por cada edifício
- 4) Classificação dos ambientes da FT
- 5) Elaboração de layouts e identificação de necessidades (compras, impressões de sinalização, etc.)
- 6) Adequações dos ambientes da FT
- 7) Elaboração de Circulares e ampla Divulgação para a comunidade FT/UnB
- 8) Treinamentos e ajustes



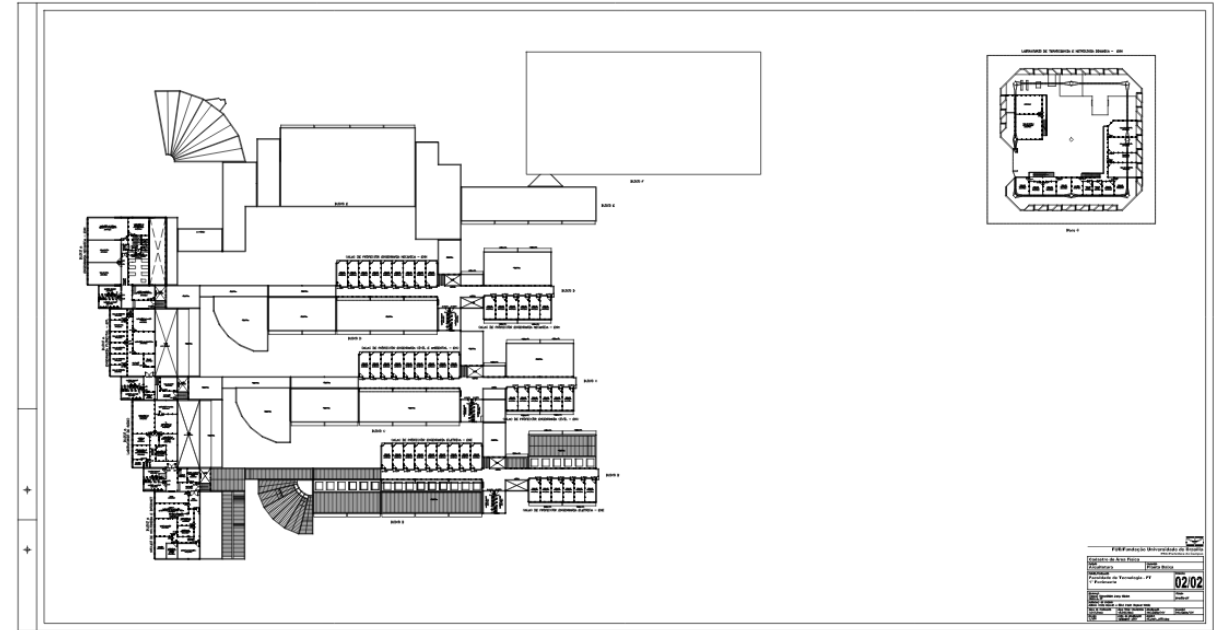
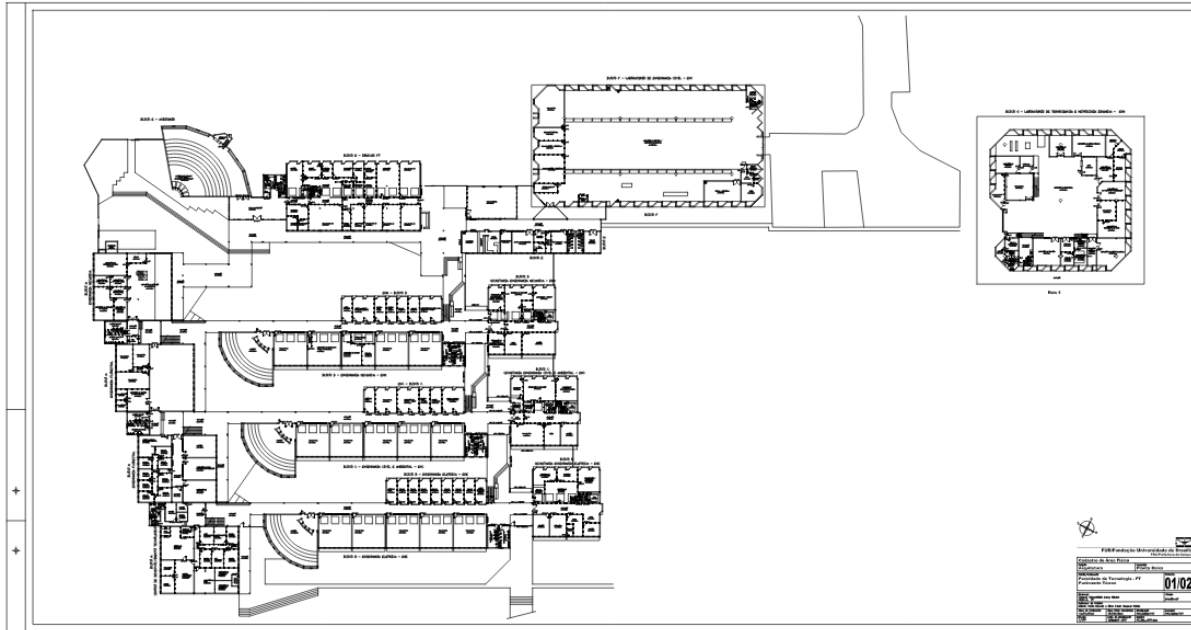
1) “Levantamento” dos espaços físicos (inventário)



Prédio	dwg	PDF
FT	X	X
SG-09	X	X
SG-11	X	X
SG-12	X	X
ULEG	X	X
EFL	ok	X
Infralab	X	X
CEFTRU	-	X



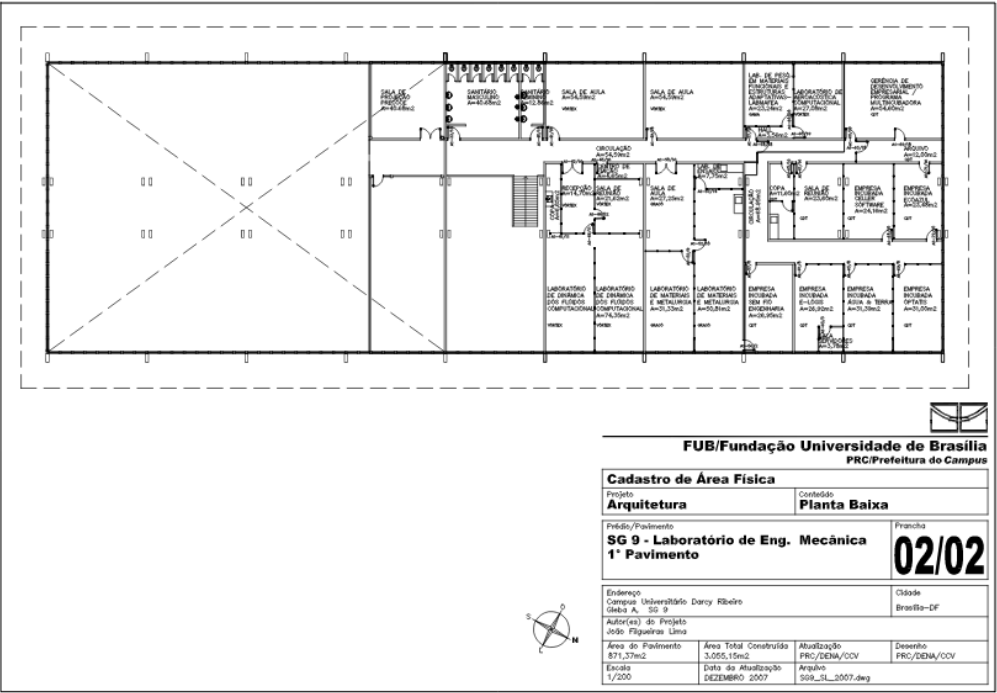
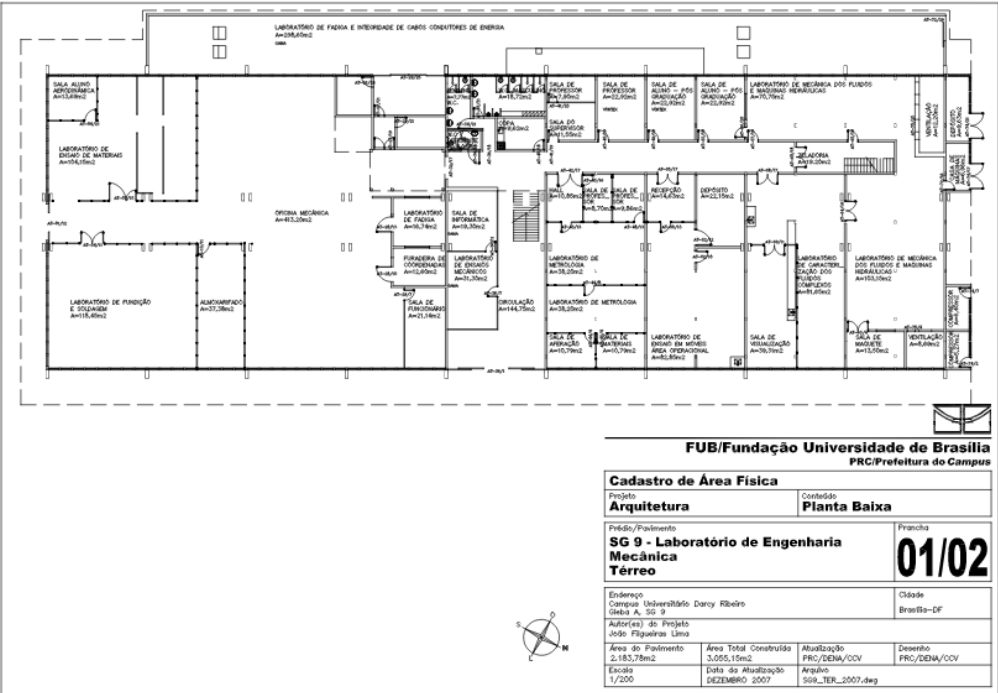
1) “Levantamento” dos espaços físicos (inventário)



FT



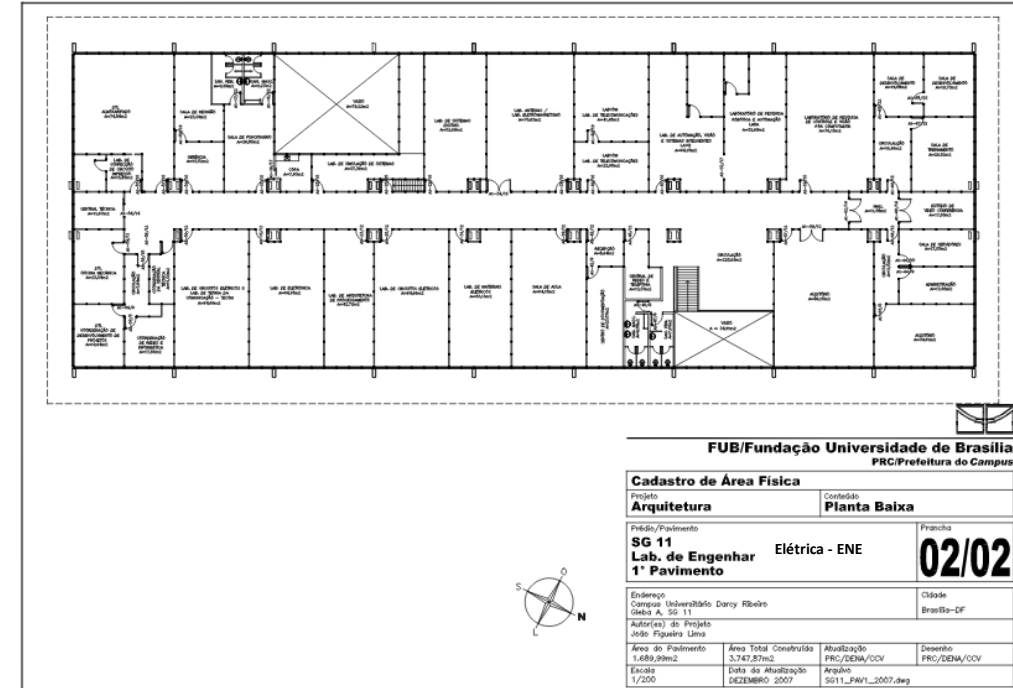
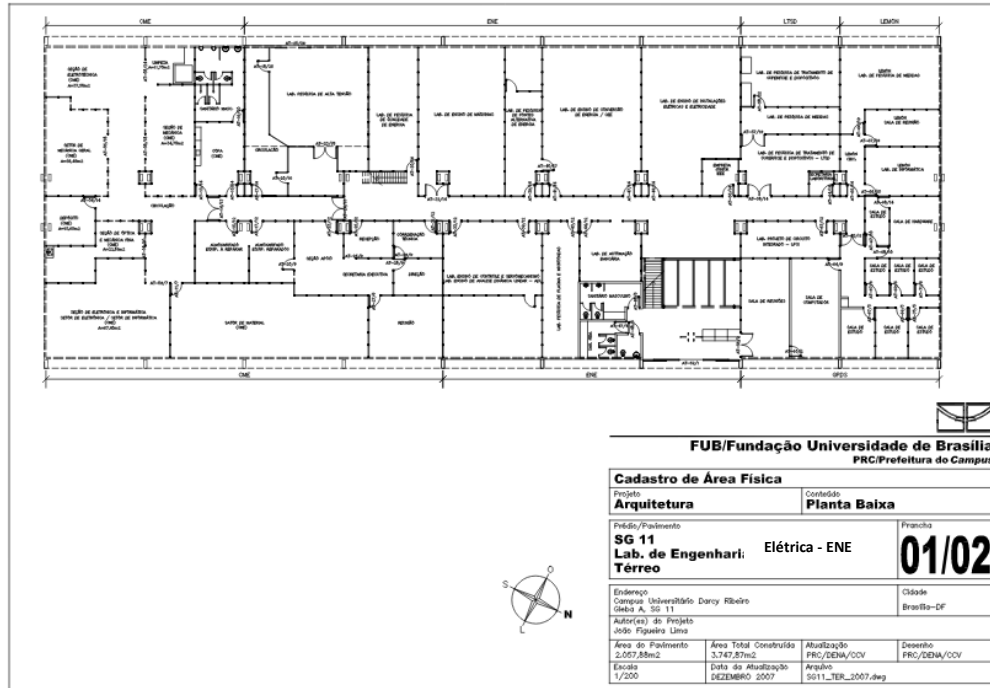
1) “Levantamento” dos espaços físicos (inventário)



SG09



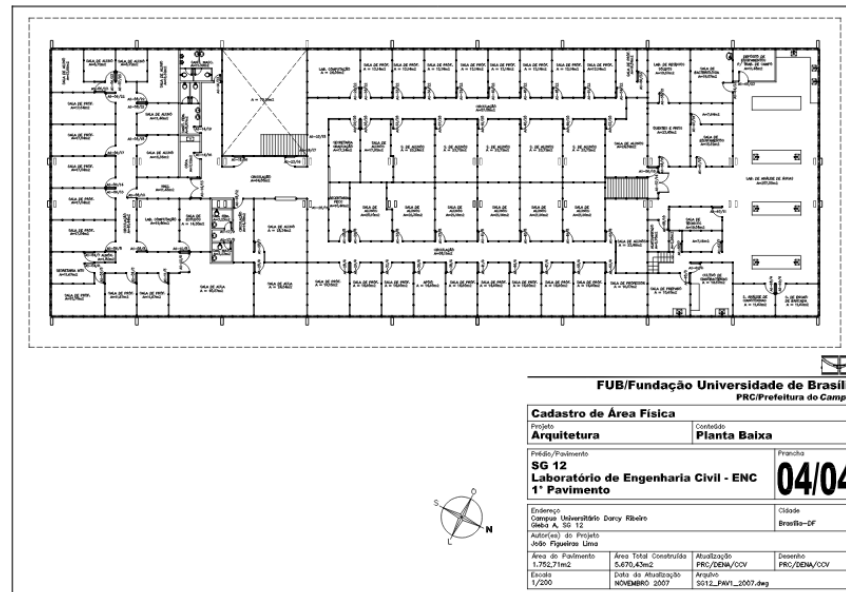
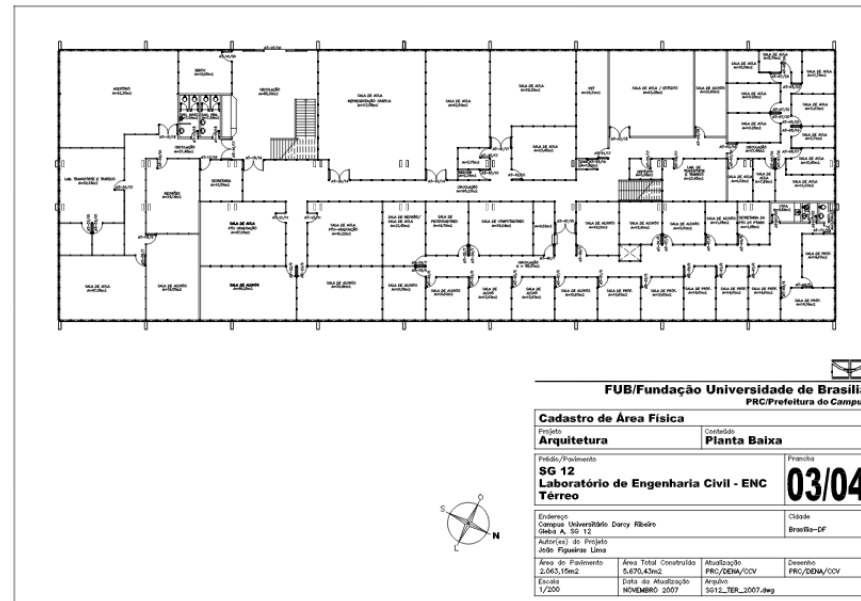
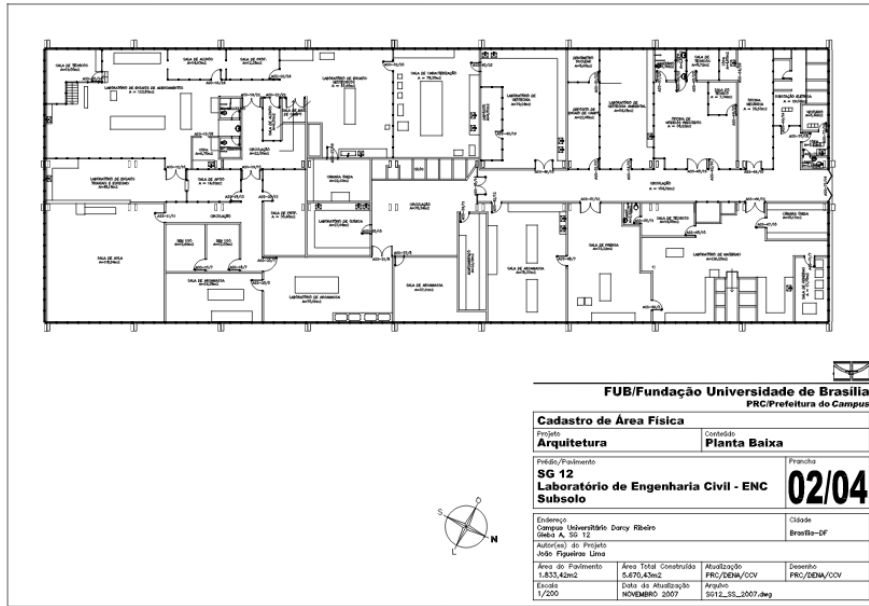
1) “Levantamento” dos espaços físicos (inventário)



SG11



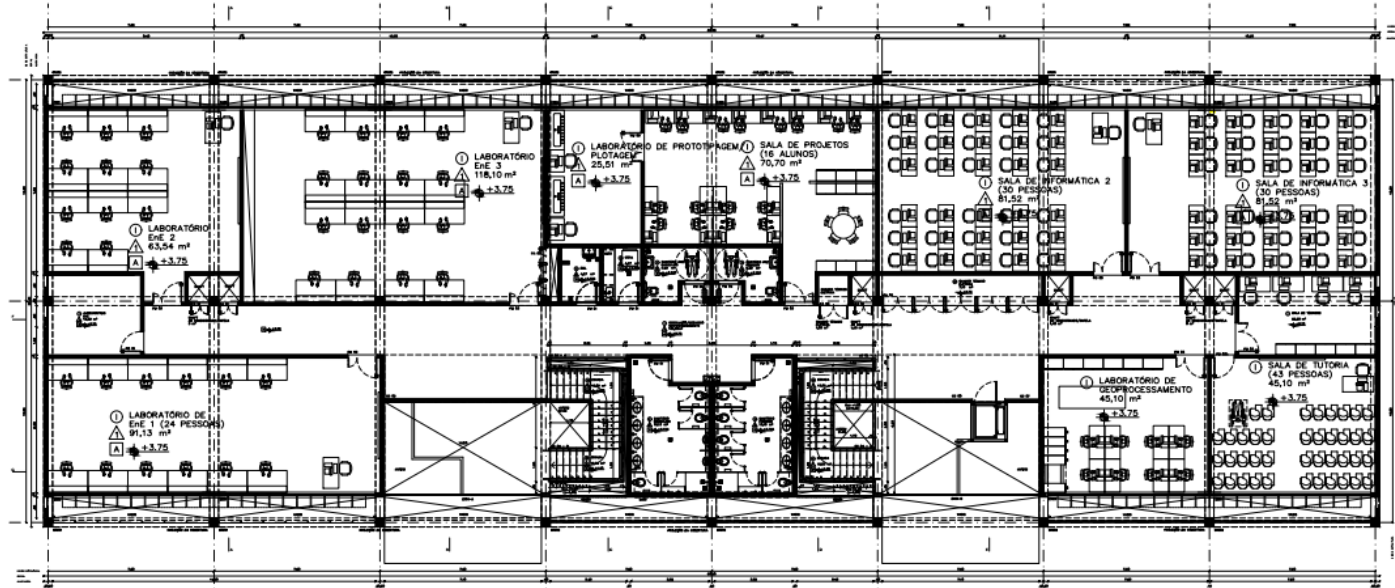
1) “Levantamento” dos espaços físicos (inventário)



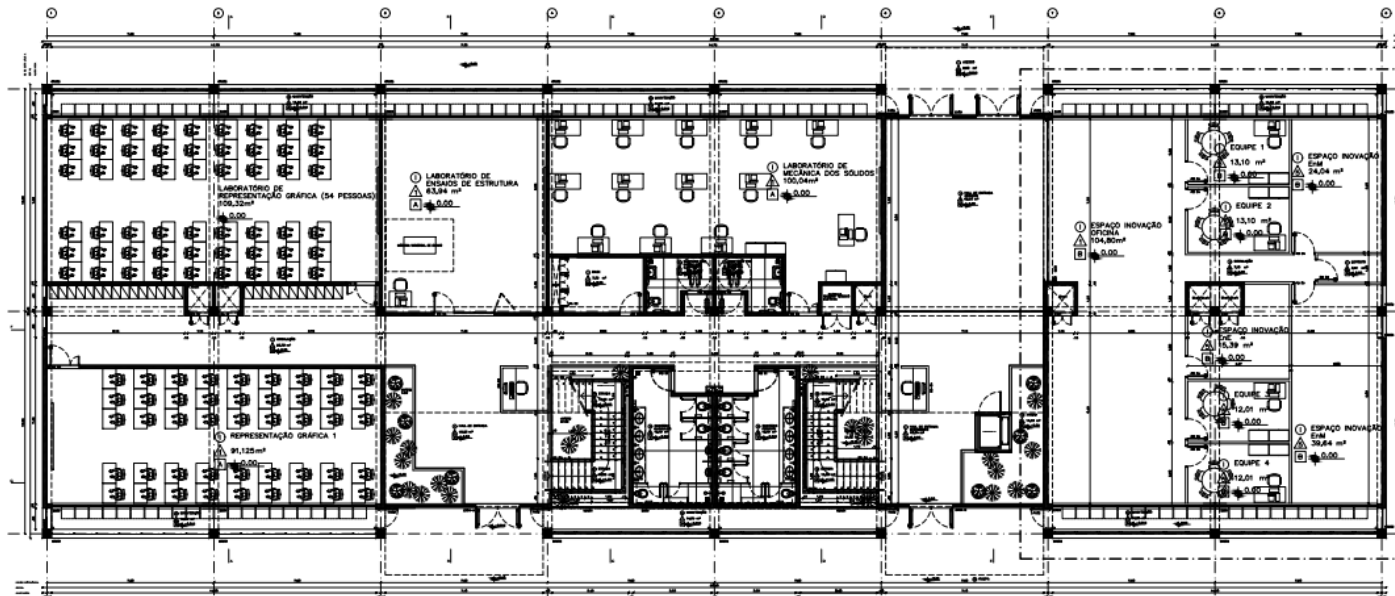
SG12



1) “Levantamento” dos espaços físicos (inventário)



PLANTA BAIXA PAVIMENTO SUPERIOR

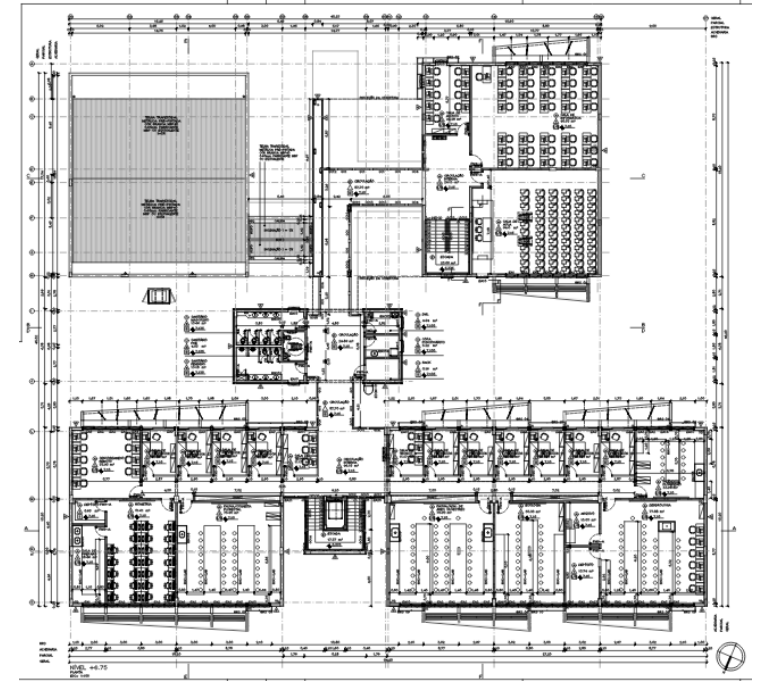
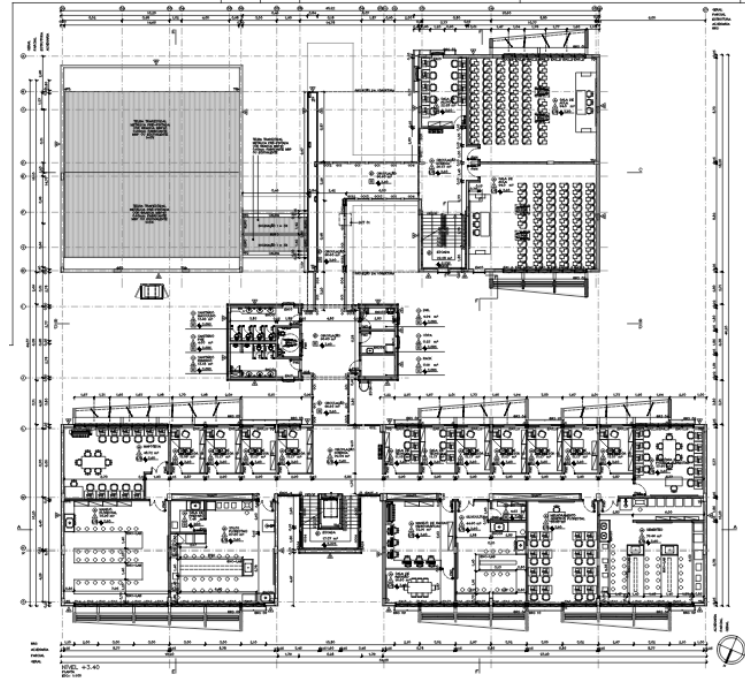
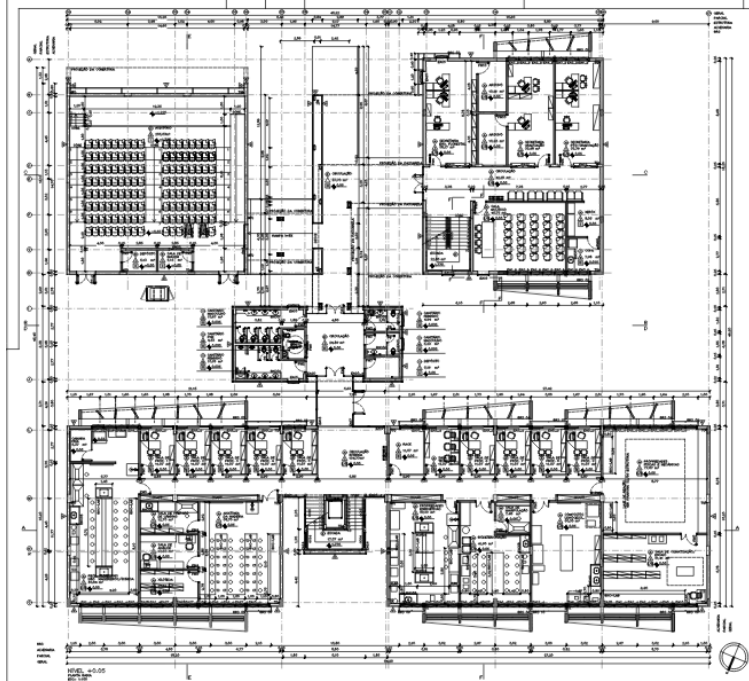


PLANTA BAIXA TERREO

ULEG/FT



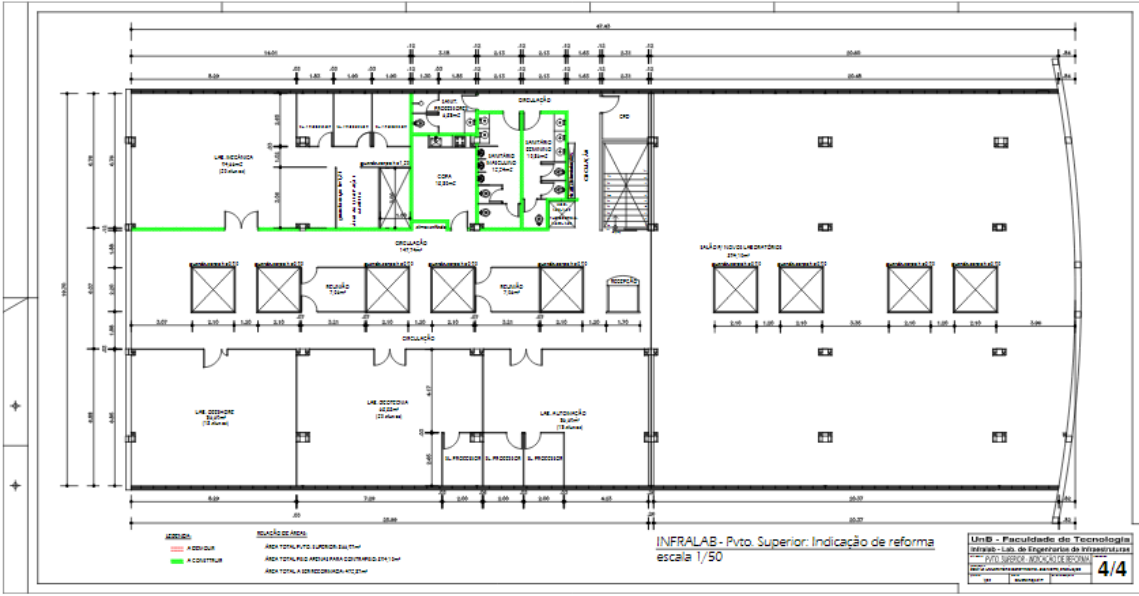
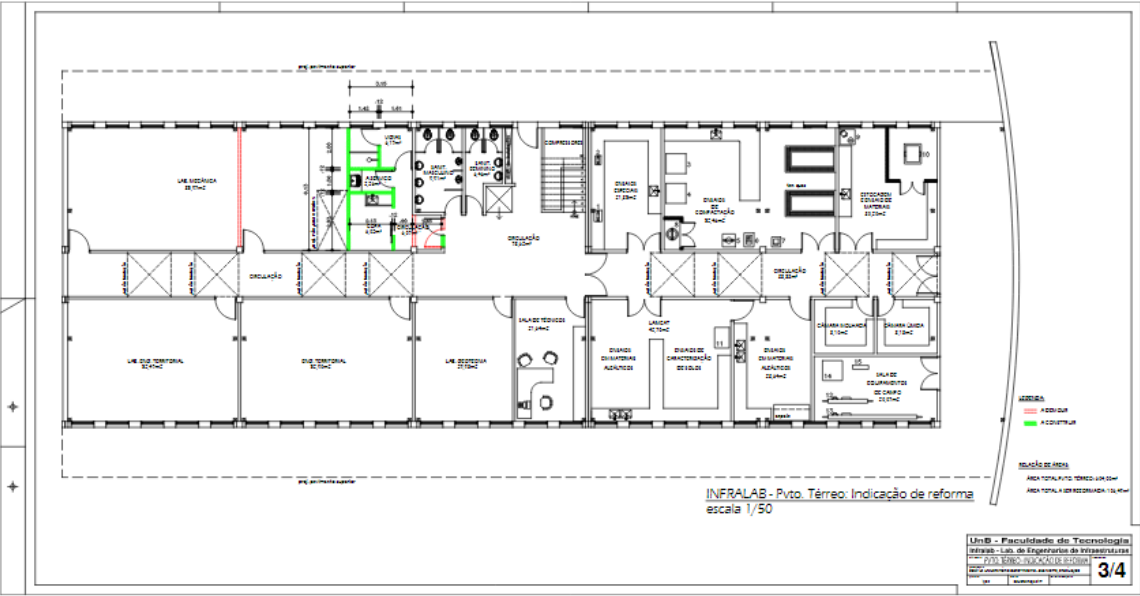
1) “Levantamento” dos espaços físicos (inventário)



EFL/FT



1) "Levantamento" dos espaços físicos (inventário)

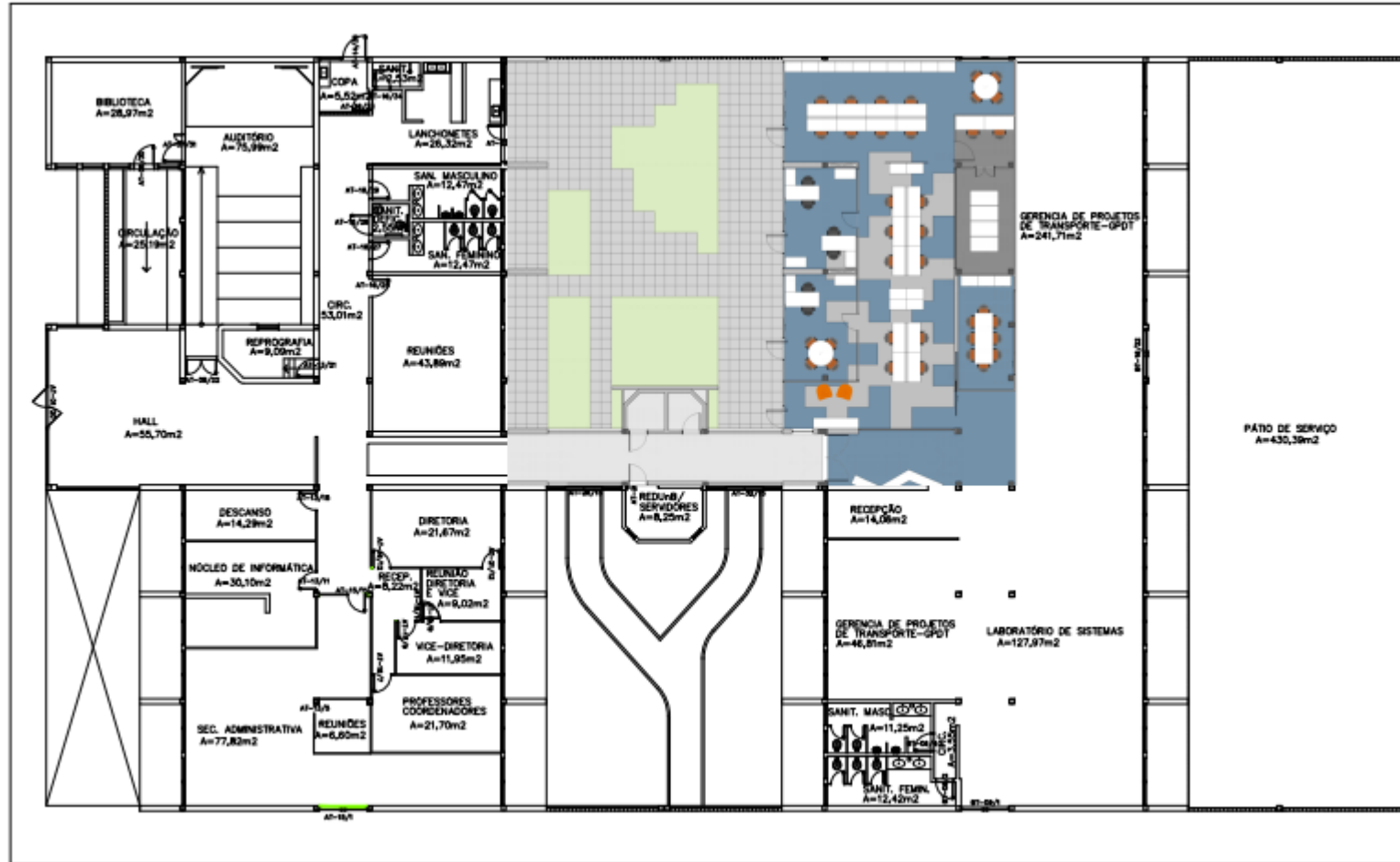


INFRALAB



faculdade de tecnologia

1) “Levantamento” dos espaços físicos (inventário)

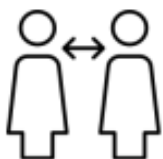


CEFTRU



2) Definição de diretrizes com base nos documentos existentes

Distanciamento Social



Higienização



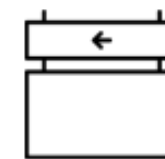
Ventilação



Circulação e Triagem



Sinalização



Os ambientes classificados como A são considerados de baixa complexidade, e deverão ser os primeiros a serem utilizados na fase de reocupação do Campus. No entanto, devem ser seguidas as medidas especificadas abaixo.

Classificação
A

Mantém sempre portas e janelas abertas;
Distanciamento entre os ocupantes do espaço (1,5m no mínimo) no acesso, saída e circulação;
Modificação do layout das mesas e cadeiras para atender o distanciamento de 1,5m dos ocupantes;
Separação ou regulação dos fluxos de circulação;
Higienização constante das superfícies e equipamentos. Mantém a limpeza e desinfecção de equipamentos e maquinários coletivos após a utilização por usuário.

Os ambientes classificados como B devem as medidas de média complexidade especificadas abaixo.

Classificação
B

Além de todas as outras citadas para o Nível A:
Verificar a possibilidade de manutenção das janelas com a possibilidade de troca das esquadrias para permitir o seu funcionamento;
Verificar a possibilidade de inserir divisórias acrílicas em mesas de múltiplo uso/orientação.

Os ambientes classificados como C devem as medidas de alta complexidade especificadas abaixo. Os ambientes classificados como C devem ser evitados, e em alguns casos, interditados, no momento de reocupação do campus.

Classificação
C

Além de todas as outras citadas para o Nível A e B:
Verificar Possibilidade de Abertura de Novas Portas e/ou Janelas
Verificar a Possibilidade de Instalação de Ar Condicionado com Filtros Específicos (NBR/ASHRAE);
Verificar Possibilidade de Interdição do Ambiente.

Classificação dos ambientes

2) Definição de diretrizes com base nos documentos existentes

Classificação

A

Manter sempre portas e janelas abertas;

Distanciamento entre os ocupantes do espaço (1,5m no mínimo) no acesso, saída e circulação;

Modificação do layout das mesas e cadeiras para atender o distanciamento de 1,5m dos ocupantes;

Separação ou regulação dos fluxos de circulação;

Higienização constante das superfícies e equipamentos. Manter a limpeza e desinfecção de equipamentos e maquinários coletivos após a utilização por usuário.

2) Definição de diretrizes com base nos documentos existentes

Classificação

B

Além de todas as outras citadas para o Nível A:

Verificar a possibilidade de manutenção das janelas com a possibilidade de troca das esquadrias para permitir o seu funcionamento;

Verificar a possibilidade de inserir divisórias acrílicas em mesas de múltiplo uso/orientação.

2) Definição de diretrizes com base nos documentos existentes

Classificação

C

Além de todas as outras citadas para o Nível A e B:










Verificar Possibilidade de Abertura de Novas Portas e/ou Janelas

Verificar a Possibilidade de Instalação de Ar Condicionado com Filtros Específicos (NBR/ASHRAE);

Verificar Possibilidade de Interdição do Ambiente.



2) Definição de diretrizes com base nos documentos existentes

	1	Manter sempre portas e janelas abertas.	A
	2	Distanciamento entre os ocupantes (1,5m no mínimo) no acesso, saída e circulação.	
	3	Modificação do layout das mesas e cadeiras para atender o distanciamento adequado.	
	4	Separação ou regulação dos fluxos de circulação.	
	5	Higienização/desinfecção constante das superfícies e equipamentos.	
	6	Manutenção das janelas / troca das esquadrias para permitir o seu funcionamento.	B
	7	Inserção de divisórias acrílicas em mesas de múltiplo uso/orientação.	
	8	Abertura de novas portas e/ou janelas.	C
	9	Instalação de ar condicionado com filtros adequados (NBR/ASHRAE).	
	10	Interdição do ambiente.	

2) Definição de diretrizes com base nos documentos existentes

1 **HIGIENE**
EVITE COMPARTILHAR
LAVE AS MÃOS
EVITE TOCAR O ROSTO

2 **HIGIENE**
UTILIZE ÁLCOOL EM GEL

3 **HIGIENE**
LAVE CORRETAMENTE AS MÃOS

4 **AVISO**
MANTENHA A DISTÂNCIA MÍNIMA DE 1,5m ENTRE PESSOAS

5 **AVISO**
NÃO COMPARTILHE OBJETOS PESSOAIS

6 **O USO DE MÁSCARA É OBRIGATÓRIO**
A REDEIRA VALE PARA TODOS. PROTEJA A SAÚDE E SALVE VIDAS.

7 **MANTENHA A DISTÂNCIA MÍNIMA DE 1,5 METRO ENTRE AS PESSOAS**

8 **COVID-19**
USO OBRIGATÓRIO DE:
Máscara de proteção respiratória

9 **COVID-19**
Recomendamos o uso de:
Máscara de proteção respiratória
Proteção facial

10 **COVID-19**
Recomendamos o uso de:
Máscara de proteção respiratória
Óculos de proteção

11 **COVID-19**
Recomendamos o uso de:
Máscara de proteção respiratória
Óculos de proteção
Luvas

12 **PROTEJA-SE**
Use máscara de proteção respiratória
Use óculos de proteção
Use luvas
Use jaleco

13 **PROTEJA-SE**
Use máscara de proteção respiratória
Use óculos de proteção
Use luvas
Use calçados de segurança

14 **PROIBIDO SENTAR**
DISTÂNCIAMENTO SOCIAL

15 **PROIBIDO SENTAR**

16 **ATENÇÃO**
RISCO BIOLÓGICO

17 **ATENÇÃO**
PRODUTO QUÍMICO

18 **CUIDADO**
SUPERFÍCIE QUENTE

18 **CUIDADO**
RISCO DE CHOQUE ELÉTRICO

19 **SEGURANÇA**
CHUVEIRO E LAVA-OLHOS DE EMERGÊNCIA

Padrão para Sinalização

20 → X 21



3) Definição de interlocutores/responsáveis por cada edifício

- **FT/Direção** (Marco Lopes da Cunha).
- **ULEG/FT** (Isaac Ambrósio).
- **Infralab/FT** (Amanda Assunção Rosa).
- **CEFTRU/FT** (Frederico Cristiano Gonçalves Mourão).
- **ENM**
Alexandre Madruga Silveira (**Laboratórios do GRACO**);
João Paulo Santiago de Assis Silva (**Secretaria e Salas de Aula**);
José Filipe de Carvalho Lopes (**Bloco G**);
Ricardo Lenon da Silva Rodrigues (**Bloco SG9**).
- **ENC**
Carlos Eduardo Santos Sousa (**Áreas da FT e Bloco F**);
Thyala Anarelli Cunha e Santos (**SG 12**).
- **ENE**
Profs. Georges Daniel e Alcides Leandro;
Valter Costa de Oliveira (**SG-11**);
Evangelisto Mendes Barbosa (**prédio FT**).
- **EFL**
Prof. Anderson Marcos de Souza.
- **EPR**
Aldenor Martins Leal Neto.



4) Classificação dos ambientes da FT

Guia metodológico para avaliação de ambientes de ensino
Pós COVID: Estudo de caso da FAU/UnB

Esta planilha foi organizada a partir dos ambientes da FAU, mas poderá ser utilizada como base para avaliação de outros ambientes universitários.

Para consultar a tabela original, e classificar o ambiente da sua unidade, acesse-a ao escanear o QR-code abaixo:



ANDAR	NOME AMBIENTE	USO PRINCIPAL	Ocupação máxima com Afastamento Social (1,5m)?	ÁREA (m2)	CLASSIFICAÇÃO
	Banheiros, halls e áreas de circulação não fazem parte dessa avaliação		Essa é a quantidade máxima de pessoas que podem estar ao mesmo tempo no ambiente considerando o seu tamanho. Atenção: dependendo do layout e	Largura x comprimento = área	
TÉRREO	GALERIA DA FAU	ACADÊMICO	25	101,85	A
TÉRREO	SECRETARIA FAU	ADMINISTRATIVO	10	41,07	C
TÉRREO	ALMOXARIFADO	ADMINISTRATIVO	2	9,21	A
TÉRREO	VICE DIREÇÃO	ADMINISTRATIVO	4	14,32	A
TÉRREO	RECEPÇÃO	ADMINISTRATIVO	5	21,14	A
TÉRREO	DIREÇÃO FAU	ADMINISTRATIVO	13	50,03	A
TÉRREO	COFA	ADMINISTRATIVO	6	24,12	C
TÉRREO	SALA 1	ACADÊMICO	12	48,76	B
TÉRREO	SALA 2	ACADÊMICO	12	48,76	B
TÉRREO	DEPOSITO	ADMINISTRATIVO	2	7,39	C
TÉRREO	CENTRO ACADÊMICO	ADMINISTRATIVO	10	40,92	B
TÉRREO	EMPRESA JUNIOR - CAS	ADMINISTRATIVO	10	40,71	B
TÉRREO	SALA 5	ACADÊMICO	19	74,42	B
TÉRREO	SALA 6	ACADÊMICO	18	73,61	B
TÉRREO	REPROGRAFIA	ADMINISTRATIVO	9	37,90	B
TÉRREO	EQUIPE	ADMINISTRATIVO	3	11,78	C
TÉRREO	HALL SECRETARIA	ADMINISTRATIVO	5	18,00	A
TÉRREO	SECRETARIA DE APOIO	ADMINISTRATIVO	18	72,23	B
TÉRREO	ISALA DE REUNIÕES	ADMINISTRATIVO	8	31,53	B

Figura 06 - Planilha de Classificação dos Ambientes. A – baixa complexidade de intervenção; B – média complexidade; C – alta complexidade

Numeração dos espaços nas plantas baixas disponíveis



Criação de formulário (Forms) para classificação dos ambientes



Preenchimento do Forms



Exportação dos dados coletados no Forms e utilização de planilha excel (automatizada)



Validação dos resultados

COMISSÃO

INTERLOCUTORES



4) Classificação dos ambientes da FT

Essa fase tem como objetivo quantificar as áreas dos ambientes, identificar recintos com possibilidade de ventilação natural, áreas críticas sob o ponto de vista de ocupação e circulação e demais aspectos que influenciam o risco de contágio dos usuários pelo coronavírus.

01	Manter sempre portas e janelas abertas.	A
02	Distanciamento entre os ocupantes (1,5m no mínimo) no acesso, saída e circulação.	
03	Modificação do layout das mesas e cadeiras para atender o distanciamento adequado.	
04	Separação ou regulação dos fluxos de circulação.	
05	Higienização/desinfecção constante das superfícies e equipamentos.	
06	Manutenção das janelas / troca das esquadrias para permitir o seu funcionamento.	B
07	Inserção de divisórias acrílicas em mesas de múltiplo uso/orientação.	
08	Abertura de novas portas e/ou janelas.	C
09	Instalação de ar-condicionado com filtros adequados (NBR/ASHRAE).	
10	Interdição do ambiente.	

3 níveis de complexidade:

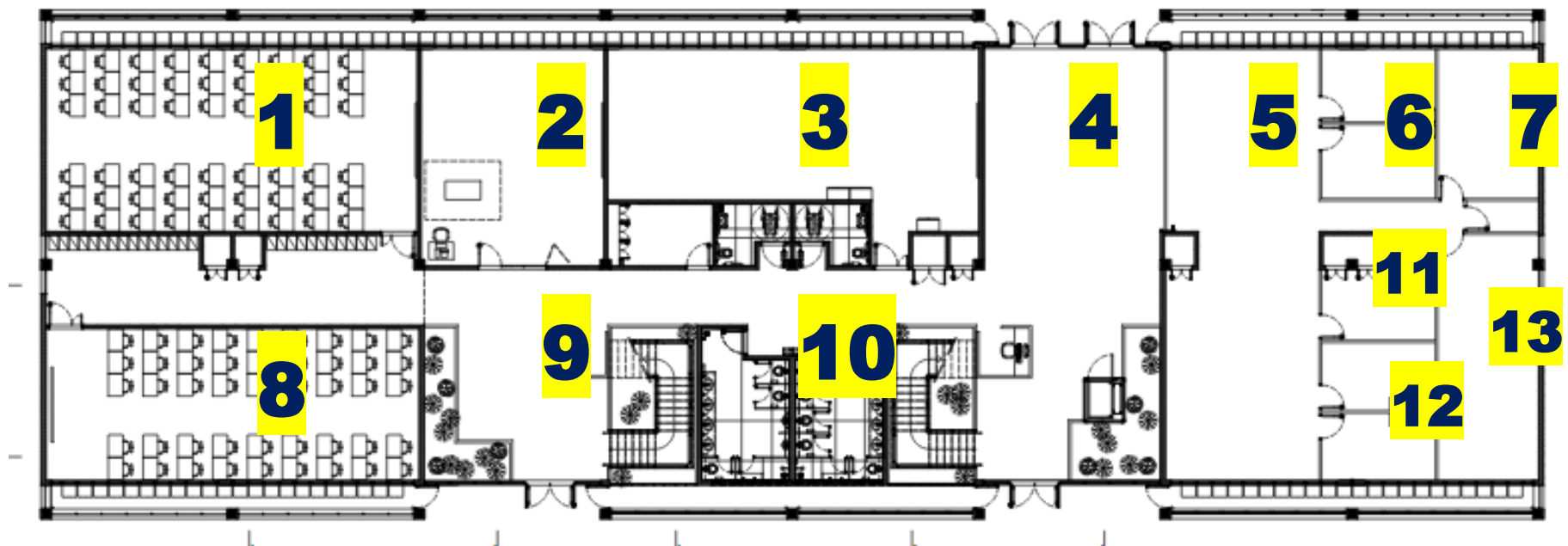
- A - baixa,**
- B - média e**
- C - alta**

4) Classificação dos ambientes da FT

O levantamento e classificação dos espaços da FT/UnB serão realizados por meio das plantas baixas disponíveis, conhecimento prévio de professores, técnicos e alunos que compõem a comissão.

As plantas baixas dos edifícios terão os **espaços numerados/identificados** para direcionar o preenchimento do Formulário de levantamento e classificação.

Exemplo:



4) Classificação dos ambientes da FT

○ Para ocupação máxima considerando 1,5m entre os ocupantes (usar área do ambiente em m2 e 8,0 m2 por pessoa para o cálculo)

○ A Higienização Constante das Superfícies é Possível?

SIM ou NÃO
SE SIM = 1 PONTO
SE NÃO = 0 PONTO

○ O Ambiente Possibilita Abrir Janelas e Portas?

SIM, SIM com ressalvas ou NÃO
SE SIM = 2 PONTOS
SE SIM, COM NECESSIDADE DE MANUTENÇÃO E ADAPTAÇÃO = 1 PONTO
SE NÃO = -1 PONTO

○ O Ambiente Depende Unicamente de Ar-Condicionado para o seu Funcionamento?

SIM ou NÃO
SE SIM = -1 PONTO
SE NÃO = 1 PONTO

CLASSIFICAÇÃO		
A	4	Adaptações Gerais / Pontuais
B	3	Intervenções de baixa complexidade
B	2	Intervenções de baixa complexidade
C	1	Intervenções de média complexidade
C	0	Intervenções de média complexidade
C	-1	Intervenções de alta complexidade
C	-2	Intervenções de alta complexidade

4) Classificação dos ambientes da FT

<https://forms.office.com/r/6Mi4N14867>

Classificação dos Espaços da FT

Este formulário servirá de apoio à comissão de Planejamento do Plano de Retomada das Atividades Acadêmicas da FT na classificação dos espaços da faculdade, visando a retomada das atividades presenciais.

Deverá ser preenchido um formulário para cada sala e/ou ambiente identificado nas Plantas de Localização enviadas pela comissão.

Olá Eleudo, quando enviar este formulário, o seu nome e endereço de email serão exibidos para o proprietário do formulário.

* Obrigatória

1. Em qual prédio/edifício está localizado o ambiente? *

- CEFTRU
- EFL
- FT
- Infralab
- SG11
- SG12

2. Número do ambiente, conforme Planta de Localização *

3. Nome do ambiente, conforme Planta de Localização. *

4. Qual a área do ambiente? (em m²) *

5. Qual o principal uso do espaço? *

- Acadêmico
- Sala de Professores
- Administrativo
- Outro

Classificação da complexidade em relação à adaptação/uso dos espaços

Essa seção visa identificar recintos com possibilidade de ventilação natural, áreas críticas sob o ponto de vista de ocupação e circulação e demais aspectos que influenciam o risco de contágio dos usuários pelo coronavírus.

7. Para o espaço em questão, existe higienização constante do ambiente? *

- Sim
- Não

8. O ambiente possibilita abrir janelas e portas durante todo o período de utilização? *

- Sim
- Não
- Sim, mas com necessidade de manutenção e adaptação.

9. O ambiente depende unicamente de ar-condicionado para o seu funcionamento? *

- Sim
- Não

Este conteúdo foi criado pelo proprietário do formulário. Os dados que você enviar serão enviados ao proprietário do formulário. A Microsoft não é responsável pela privacidade ou práticas de segurança de seus clientes, incluindo aqueles do proprietário deste formulário. Nunca forneça sua senha.

Da plataforma Microsoft Forms | Política de privacidade | Condições de uso

Microsoft Forms: Possibilidade por Desktop, mobile



4) Classificação dos ambientes da FT

Nome		Uso		Nº pessoas com afastamento social		Perguntas/Respostas			Classificação			Avaliador		
Edifício	NOME AMBIENTE	USO PRINCIPAL	Ocupação Máxima com Afastamento Social (1,5m)?	ÁREA (m2)	A Higienização Constante das Superfícies é Possível?	Pontos	O Ambiente Possibilita Abrir Janelas e Portas?	Pontos2	O Ambiente Depende Unicamente de Ar Condicionado para o seu Funcionamento?	Pontos3	TOTAL	CLASSIFICAÇÃO	AVALIADOR	COMENTÁRIO
CEFTRU	Biblioteca	Outro	5	28,97	Sim	1	Sim	2	Não	1	4	A	Assuncao Rosa	
CEFTRU	Auditório	Acadêmico	11	75,99	Sim	1	Não	-1	Sim	-1	-1	C	Assuncao Rosa	
CEFTRU	Copa	Outro	1	5,52	Sim	1	Sim	2	Não	1	4	A	Assuncao Rosa	
CEFTRU	Sanitário	Outro	1	2,53	Sim	1	sim	2	Não	1	4	A	Assuncao Rosa	
CEFTRU	Lanchonetes	Outro	2	13,16	Sim	1	Sim	2	Não	1	4	A	Assuncao Rosa	
CEFTRU	Lanchonetes	Outro	2	13,16	Sim	1	Sim	2	Não	1	4	A	Assuncao Rosa	
CEFTRU	Circulação	Outro	4	25,19	Sim	1	Sim	2	Não	1	4	A	Assuncao Rosa	
CEFTRU	Sanitário masculino	Outro	2	12,47	Sim	1	sim	2	Não	1	4	A	Assuncao Rosa	
CEFTRU	Sanitário Deficiente	Outro	1	2,55	Sim	1	sim	2	Não	1	4	A	Assuncao Rosa	
CEFTRU	Sanitário feminino	Outro	2	12,47	Sim	1	sim	2	Não	1	4	A	Assuncao Rosa	
CEFTRU	Hall	Outro	8	55,7	Sim	1	Sim	2	Não	1	4	A	Assuncao Rosa	
CEFTRU	Reprografia	Outro	2	9,09	Sim	1	Sim	2	Não	1	4	A	Assuncao Rosa	
CEFTRU	Circulação	Outro	8	53,01	Sim	1	Sim	2	Não	1	4	A	Assuncao Rosa	
CEFTRU	Reuniões	Acadêmico	7	43,89	Sim	1	Sim	2	Não	1	4	A	Assuncao Rosa	
CEFTRU	Descanso	Acadêmico	3	14,29	Sim	1	Sim	2	Não	1	4	A	Assuncao Rosa	
CEFTRU	Diretoria	Administrativo	4	21,67	Sim	1	Sim	2	Não	1	4	A	Assuncao Rosa	
CEFTRU	Núcleo de informática	Outro	5	30,1	Sim	1	Não	-1	Sim	-1	-1	C	Assuncao Rosa	
CEFTRU	Recepção	Outro	2	8,22	Sim	1	Sim	2	Não	1	4	A	Assuncao Rosa	
CEFTRU	Reunião Diretoria e Vice	Acadêmico	2	9,02	Sim	1	Sim	2	Não	1	4	A	Assuncao Rosa	
CEFTRU	Vice-Diretoria	Acadêmico	2	11,95	Sim	1	Sim	2	Não	1	4	A	Assuncao Rosa	
CEFTRU	Sec Administrativa	Administrativo	12	77,82	Sim	1	Sim	2	Não	1	4	A	Assuncao Rosa	
CEFTRU	Reuniões	Acadêmico	1	6,6	Sim	1	Sim	2	Não	1	4	A	Assuncao Rosa	
CEFTRU	Professores Coordenadores	Sala de Professores	4	21,7	Sim	1	Sim	2	Não	1	4	A	Assuncao Rosa	
CEFTRU	Pátio	Outro	31	214,17	Sim	1	Sim	2	Não	1	4	A	Assuncao Rosa	
CEFTRU	Sala do nobreak	Outro	1	2,87	Sim	1	Sim	2	Sim	-1	2	B	Assuncao Rosa	
CEFTRU	Vestibário	Outro	1	2,87	Sim	1	Não	-1	Não	1	1	C	Assuncao Rosa	
CEFTRU	REDUnB/Servidores	Outro	2	8,25	Sim	1	Sim	2	Sim	-1	2	B	Assuncao Rosa	
CEFTRU	Giga Candanga	Outro	30	204,21	Sim	1	Sim	2	Sim	-1	2	B	Assuncao Rosa	
CEFTRU	Recepção	Outro	3	14,06	Sim	1	Sim	2	Não	1	4	A	Assuncao Rosa	
CEFTRU	Sala de reunião FLOPKS	Acadêmico	2	11,7	Sim	1	Não	-1	Sim	-1	-1	C	Assuncao Rosa	
CEFTRU	Gerência de Projetos de Transporte	Acadêmico	6	35,11	Sim	1	Sim	2	Não	1	4	A	Assuncao Rosa	
CEFTRU	Sanitário masculino	Outro	2	11,25	Sim	1	sim	2	Não	1	4	A	Assuncao Rosa	
CEFTRU	Sanitário feminino	Outro	2	12,42	Sim	1	sim	2	Não	1	4	A	Assuncao Rosa	
CEFTRU	Pátio de serviço	Outro	62	430,39	Sim	1	Sim	2	Não	1	4	A	Assuncao Rosa	

Planilha Excel com a classificação dos espaços (dados coletados no Forms)



4) Classificação dos ambientes da FT

CEFTRU	Sanitário	Outro	1	2,53	Sim	1	sim	2	Não	1	4	A
CEFTRU	Lanchonetes	Outro	2	13,16	Sim	1	Sim	2	Não	1	4	A
CEFTRU	Lanchonetes	Outro	2	13,16	Sim	1	Sim	2	Não	1	4	A
CEFTRU	Circulação	Outro	4	25,19	Sim	1	Sim	2	Não	1	4	A
CEFTRU	Sanitário masculino	Outro	2	12,47	Sim	1	sim	2	Não	1	4	A
CEFTRU	Sanitário Deficiente	Outro	1	2,55	Sim	1	sim	2	Não	1	4	A
CEFTRU	Sanitário feminino	Outro	2	12,47	Sim	1	sim	2	Não	1	4	A
CEFTRU	Hall	Outro	8	55,7	Sim	1	Sim	2	Não	1	4	A
CEFTRU	Reprografia	Outro	2	9,09	Sim	1	Sim	2	Não	1	4	A
CEFTRU	Circulação	Outro	8	53,01	Sim	1	Sim	2	Não	1	4	A
CEFTRU	Reuniões	Acadêmico	7	43,89	Sim	1	Sim	2	Não	1	4	A
CEFTRU	Descanso	Acadêmico	3	14,29	Sim	1	Sim	2	Não	1	4	A
CEFTRU	Diretoria	Administrativo	4	21,67	Sim	1	Sim	2	Não	1	4	A
CEFTRU	Núcleo de informática	Outro	5	30,1	Sim	1	Não	-1	Sim	-1	-1	C
CEFTRU	Recepção	Outro	2	8,22	Sim	1	Sim	2	Não	1	4	A
CEFTRU	Reunião Diretoria e Vice	Acadêmico	2	9,02	Sim	1	Sim	2	Não	1	4	A
CEFTRU	Vice-Diretoria	Acadêmico	2	11,95	Sim	1	Sim	2	Não	1	4	A
CEFTRU	Sec Administrativa	Administrativo	12	77,82	Sim	1	Sim	2	Não	1	4	A
CEFTRU	Reuniões	Acadêmico	1	6,6	Sim	1	Sim	2	Não	1	4	A
CEFTRU	Professores Coordenadores	Sala de Professores	4	21,7	Sim	1	Sim	2	Não	1	4	A
CEFTRU	Pátio	Outro	31	214,17	Sim	1	Sim	2	Não	1	4	A
CEFTRU	Sala do nobreak	Outro	1	2,87	Sim	1	Sim	2	Sim	-1	2	B
CEFTRU	Vestiário	Outro	1	2,87	Sim	1	Não	-1	Não	1	1	C
CEFTRU	REDUnB/Servidores	Outro	2	8,25	Sim	1	Sim	2	Sim	-1	2	B
CEFTRU	Giga Candanga	Outro	30	204,21	Sim	1	Sim	2	Sim	-1	2	B
CEFTRU	Recepção	Outro	3	14,06	Sim	1	Sim	2	Não	1	4	A
CEFTRU	Sala de reunião FLOPKS	Acadêmico	2	11,7	Sim	1	Não	-1	Sim	-1	-1	C
CEFTRU	Gerência de Projetos de Transporte	Acadêmico	6	35,11	Sim	1	Sim	2	Não	1	4	A
CEFTRU	Sanitário masculino	Outro	2	11,25	Sim	1	sim	2	Não	1	4	A
CEFTRU	Sanitário feminino	Outro	2	12,42	Sim	1	sim	2	Não	1	4	A
CEFTRU	Pátio de serviço	Outro	62	430,39	Sim	1	Sim	2	Não	1	4	A

4) Classificação dos ambientes da FT

Infralab	Lab Mecânica	Acadêmico	8	52,47	Sim	1	Sim	2	Não	1	4	A
Infralab	Laboratório de Automação	Acadêmico	8	51,23	Sim	1	Sim	2	Não	1	4	A
Infralab	Depósito	Outro	1	4	Sim	1	Sim	2	Não	1	4	A
Infralab	Sanitário Masculino	Outro	2	9,91	Sim	1	sim	2	Não	1	4	A
Infralab	Sanitário feminino	Outro	1	6,46	Sim	1	sim	2	Não	1	4	A
Infralab	Circulação	Outro	12	78,62	Sim	1	Sim	2	Não	1	4	A
Infralab	Ensaio Especiais	Acadêmico	4	21,35	Sim	1	Não	-1	Sim	-1	-1	C
Infralab	Ensaio de Compactação	Acadêmico	8	52,46	Sim	1	Sim	2	Não	1	4	A
Infralab	Estocagem e Ensaio de Materiais	Acadêmico	5	30,2	Sim	1	Sim	2	Não	1	4	A
Infralab	Lab Eng Territorial	Acadêmico	8	52,47	Sim	1	Sim	2	Não	1	4	A
Infralab	Eng. Territorial	Acadêmico	8	52,9	Sim	1	Não	-1	Sim	-1	-1	C
Infralab	Sala dos Porteiros	Outro	2	7,5	Sim	1	Sim	2	Não	1	4	A
Infralab	Lab Geotecnia	Acadêmico	4	22,48	Sim	1	Sim	2	Não	1	4	A
Infralab	Sala de Técnicos	Administrativo	4	21,64	Sim	1	Sim	2	Não	1	4	A
Infralab	Ensaio em Materiais Asfálticos	Acadêmico	4	21,35	Sim	1	Sim	2	Não	1	4	A
Infralab	Ensaio de Caracterização de Solos	Acadêmico	4	21,35	Sim	1	Sim	2	Não	1	4	A
Infralab	Ensaio em Materiais Asfálticos	Acadêmico	4	23,64	Sim	1	Sim	2	Não	1	4	A
Infralab	Circulação	Outro	6	38,83	Sim	1	Sim	2	Não	1	4	A
Infralab	Câmara molhada	Outro	2	8,1	Não	0	Sim	2	Não	1	3	B
Infralab	Câmara úmida	Outro	2	8,18	Não	0	Sim	2	Não	1	3	B
Infralab	Sala de Equipamentos de Campo	Acadêmico	3	20,07	Sim	1	Sim	2	Não	1	4	A
Infralab	Rack 02	Outro	4	24,5	Não	0	Sim	2	Sim	-1	1	C
Infralab	Lab de Computacional	Acadêmico	9	60,2	Sim	1	Sim	2	Não	1	4	A
Infralab	Sala de Mecânica Computacional	Acadêmico	9	60,2	Sim	1	Sim	2	Não	1	4	A
Infralab	Sala INFRALAB/CIMNE	Acadêmico	9	61,6	Sim	1	Sim	2	Não	1	4	A
Infralab	Sala DNIT/VALEC	Acadêmico	9	60,2	Sim	1	Sim	2	Não	1	4	A
Infralab	Sala Eng Territorial	Acadêmico	9	59,5	Sim	1	Sim	2	Não	1	4	A
Infralab	Sala de Reunião	Acadêmico	4	24,5	Sim	1	Sim	2	Não	1	4	A
Infralab	Sala de Pesquisa	Acadêmico	14	95,2	Sim	1	Sim	2	Não	1	4	A
Infralab	C2	Sala de Professores	2	7,93	Sim	1	Sim	2	Não	1	4	A
Infralab	B2	Sala de Professores	2	7,93	Sim	1	Sim	2	Não	1	4	A
Infralab	A2	Sala de Professores	2	7,93	Sim	1	Sim	2	Não	1	4	A
Infralab	Rack 01	Outro	2	12,42	Não	0	Sim	2	Sim	-1	1	C
Infralab	Sanitário feminino	Outro	3	14,7	Sim	1	sim	2	Não	1	4	A
Infralab	Sanitário masculino	Outro	3	14,7	Sim	1	sim	2	Não	1	4	A
Infralab	Depósito de produtos de limpeza	Outro	1	5,52	Sim	1	Sim	2	Não	1	4	A
Infralab	Copa	Outro	3	15,98	Sim	1	Sim	2	Não	1	4	A
Infralab	Banheiro para PcD	Outro	1	4,16	Sim	1	sim	2	Não	1	4	A
Infralab	Sala Mecânica e Petróleo	Acadêmico	10	64,97	Sim	1	Sim	2	Não	1	4	A
Infralab	A1	Sala de Professores	2	11,25	Sim	1	Sim	2	Não	1	4	A
Infralab	B1	Sala de Professores	2	7,76	Sim	1	Sim	2	Não	1	4	A
Infralab	C1	Sala de Professores	2	7,76	Sim	1	Sim	2	Não	1	4	A

4) Classificação dos ambientes da FT

Edifício	NOME AMBIENTE	USO PRINCIPAL	Ocupação máxima com Afastamento Social (1,5m ²)	ÁREA (m ²)	A Higienização Constante das Superfícies é Possível?	Pontos	O Ambiente Possibilita Abrir Janelas e Portas?	Pontos2	O Ambiente Depende Unicamente de Ar Condicionado para o seu Funcionamento?	Pontos3	TOTAL	CLASSIFICAÇÃO
EFL	Sala de aula de pós-graduação	Acadêmico	4	22,28	Sim	1	Sim	2	Não	1	4	A
EFL	Sala de aula de graduação	Acadêmico	14	95,53	Sim	1	Sim	2	Não	1	4	A
EFL	Banheiro Feminino Segundo Andar	Outro	2	13,66	Sim	1	Sim	2	Não	1	4	A
EFL	Banheiro PNE Segundo Andar	Outro	1	4,53	Sim	1	Não	-1	Sim	-1	-1	C
EFL	Banheiro Masculino Segundo Andar	Outro	2	13,18	Sim	1	Sim	2	Não	1	4	A
EFL	Laboratório de Inventário Florestal	Acadêmico	8	51,61	Sim	1	Sim	2	Não	1	4	A
EFL	Depósito	Acadêmico	1	5,65	Sim	1	Não	-1	Sim	-1	-1	C
EFL	Sala de preparo	Acadêmico	3	18,86	Sim	1	Sim	2	Não	1	4	A
EFL	Laboratório de Colheita Florestal	Acadêmico	11	75,9	Sim	1	Sim	2	Não	1	4	A
EFL	Laboratório Fauna/Adm de Áreas Silvestres	Acadêmico	8	50,3	Sim	1	Sim	2	Não	1	4	A
EFL	Laboratório de Fauna/Administração de Áreas Silvestres	Acadêmico	11	75,9	Sim	1	Sim	2	Não	1	4	A
EFL	Laboratório de Ecologia	Acadêmico	8	50,3	Sim	1	Sim	2	Não	1	4	A
EFL	Laboratório de Demologia	Acadêmico	12	77,88	Sim	1	Sim	2	Não	1	4	A
EFL	Depósito	Acadêmico	2	10,33	Sim	1	Sim	2	Não	1	4	A
EFL	Sala de Depósito	Acadêmico	2	13,74	Sim	1	Sim	2	Não	1	4	A
EFL	Laboratório de Sensoriamento Remoto	Acadêmico	5	33,60	Sim	1	Sim	2	Não	1	4	A
EFL	Sala de Professor	Sala de Professores	2	11,17	Sim	1	Sim	2	Não	1	4	A
EFL	Sala de professor	Sala de Professores	2	11,17	Sim	1	Sim	2	Não	1	4	A
EFL	Sala de Professor	Sala de Professores	2	11,17	Sim	1	Sim	2	Não	1	4	A
EFL	Sala de professor	Acadêmico	2	11,17	Sim	1	Sim	2	Não	1	4	A
EFL	Sala de Técnicos Segundo Andar	Acadêmico	2	11,17	Sim	1	Sim	2	Não	1	4	A
EFL	Sala de Técnico Segundo Andar	Administrativo	2	11,17	Sim	1	Sim	2	Não	1	4	A
EFL	Sala de Professor	Sala de Professores	2	11,17	Sim	1	Sim	2	Não	1	4	A
EFL	Sala de professor	Sala de Professores	2	11,17	Sim	1	Sim	2	Não	1	4	A
EFL	Sala de Professor	Sala de Professores	2	11,17	Sim	1	Sim	2	Não	1	4	A
EFL	Sala de professor	Sala de Professores	2	11,17	Sim	1	Sim	2	Não	1	4	A
EFL	Sala de professor	Sala de Professores	2	11,17	Sim	1	Sim	2	Não	1	4	A
EFL	Sala de professor	Sala de Professores	2	11,17	Sim	1	Sim	2	Não	1	4	A
EFL	Laboratório de Demologia	Acadêmico	12	77,88	Sim	1	Sim	2	Não	1	4	A

4) Classificação dos ambientes da FT

EFL	Sala de Chefia e Coordenação	Administrativo	6	38.17	Sim	1	Não	-1	Sim	-1	-1	C
EFL	Secretaria de Graduação	Administrativo	5	33.98	Sim	1	Sim	2	Não	1	A	A
EFL	Secretaria de Pós-graduação	Administrativo	5	33.76	Sim	1	Sim	2	Não	1	A	A
EFL	Copa dos funcionários	Outro	2	7.98	Sim	1	Sim	2	Não	1	A	A
EFL	Xerox	Outro	2	8.05	Sim	1	Não	-1	Não	1	1	C
FT	Sala de reuniões	Administrativo	7	45.76	Sim	1	Sim	2	Não	1	A	A
EFL	Auditorio	Acadêmico	30	205.57	Sim	1	Não	-1	Sim	-1	-1	C
EFL	Depósito	Acadêmico	1	5.13	Sim	1	Não	-1	Sim	-1	-1	C
EFL	Sala de Imagem	Acadêmico	1	5.13	Sim	1	Não	-1	Sim	-1	-1	C
EFL	Banheiro Feminino Térreo	Outro	2	13.68	Sim	1	Sim	2	Não	1	A	A
EFL	Banheiro Masculino Térreo	Outro	2	13.18	Sim	1	Sim	2	Não	1	A	A
EFL	Sanitário PNE Térreo	Outro	1	4.53	Sim	1	Não	-1	Sim	-1	-1	C
EFL	Sanitário Feminino Térreo	Outro	1	4.94	Sim	1	Não	-1	Sim	-1	-1	C
EFL	Sanitário Masculino Térreo	Outro	1	5.23	Sim	1	Não	-1	Sim	-1	-1	C
EFL	Depósito do pessoal de limpeza	Outro	1	5.16	Sim	1	Não	-1	Sim	-1	-1	C
EFL	Laboratório de Produtos Não Madeireiros	Acadêmico	12	80.64	Sim	1	Sim	2	Não	1	A	A
EFL	Câmara frita	Acadêmico	1	5.37	Sim	1	Não	-1	Sim	-1	-1	C
EFL	Anatomia da madeira	Acadêmico	1	5.87	Sim	1	Sim	2	Não	1	A	A
EFL	Sala de lâminas	Acadêmico	2	12.53	Sim	1	Não	-1	Sim	-1	-1	C
EFL	Sala de Análise	Acadêmico	2	13.83	Sim	1	Não	-1	Sim	-1	-1	C
EFL	Xiloteca	Acadêmico	2	13.62	Sim	1	Não	-1	Sim	-1	-1	C
EFL	Laboratório de produtos energéticos	Acadêmico	8	50.1	Sim	1	Sim	2	Não	1	A	A
EFL	Biodeterioração	Acadêmico	6	41.9	Sim	1	Sim	2	Não	1	A	A
EFL	Sala de Manipulação	Acadêmico	2	7.48	Sim	1	Não	-1	Sim	-1	-1	C
EFL	Laboratório de Compostos Lignocelulósicos	Acadêmico	1	5.03	Sim	1	Sim	2	Não	1	A	A
EFL	Laboratório de Propriedades Físicas e Mecânicas	Acadêmico	12	77.67	Sim	1	Sim	2	Não	1	A	A
EFL	Sala de Climatização	Acadêmico	8	51.41	Sim	1	Sim	2	Não	1	A	A
EFL	Sala de Professor	Acadêmico	2	11.07	Sim	1	Sim	2	Não	1	A	A
EFL	Sala de professor	Sala de Professores	2	11.07	Sim	1	Sim	2	Não	1	A	A
EFL	Sala de professor	Sala de Professores	2	11.07	Sim	1	Sim	2	Não	1	A	A
EFL	Sala de professor	Sala de Professores	2	11.07	Sim	1	Sim	2	Não	1	A	A
EFL	Sala de professor	Sala de Professores	2	11.07	Sim	1	Sim	2	Não	1	A	A
EFL	Sala de Rack	Administrativo	2	11.07	Sim	1	Sim	-1	Sim	-1	-1	C
EFL	Sala de Técnico	Administrativo	2	11.07	Sim	1	Sim	2	Não	1	A	A
EFL	Sala de professor	Sala de Professores	2	11.07	Sim	1	Sim	2	Não	1	A	A
EFL	Sala de Professor	Sala de Professores	2	11.07	Sim	1	Sim	2	Não	1	A	A
EFL	Sala de professor	Sala de Professores	2	11.07	Sim	1	Sim	2	Não	1	A	A
EFL	Sala de aula pós-graduação	Acadêmico	4	22.28	Sim	1	Sim	2	Não	1	A	A
EFL	Sala de aula da Graduação	Acadêmico	14	94	Sim	1	Sim	2	Não	1	A	A
EFL	Sala de aula da graduação	Acadêmico	14	94	Sim	1	Sim	2	Não	1	A	A
EFL	Banheiro Feminino Primeiro Andar	Outro	196	1366	Sim	1	Sim	2	Não	1	A	A
EFL	Sanitário PNE Primeiro andar	Outro	65	453	Sim	1	Não	-1	Sim	-1	-1	C
EFL	Banheiro Masculino Primeiro Andar	Outro	189	1318	Sim	1	Sim	2	Não	1	A	A
EFL	Almoxarifado	Administrativo	71	494	Sim	1	Não	-1	Sim	-1	-1	C
EFL	Copa dos Estudantes	Administrativo	75	523	Sim	1	Sim	2	Não	1	A	A
EFL	Sala de rack primeiro andar	Administrativo	74	516	Sim	1	Não	-1	Sim	-1	-1	C
EFL	Mapeoxia	Acadêmico	696	4872	Sim	1	Sim	2	Não	1	A	A
EFL	Laboratório de Manejo Florestal	Acadêmico	109	759	Sim	1	Sim	2	Não	1	A	A
EFL	Solos Florestais	Acadêmico	966	6760	Sim	1	Sim	2	Não	1	A	A
EFL	Laboratório de Manejo de Bacias Hidrográficas	Acadêmico	5	32.91	Sim	1	Sim	2	Não	1	A	A
EFL	Sala de Reunião	Acadêmico	3	16	Sim	1	Sim	2	Não	1	A	A
EFL	Laboratório de Silvicultura	Acadêmico	7	44.9	Sim	1	Sim	2	Não	1	A	A
EFL	Depósito	Acadêmico	1	4.63	Sim	1	Não	-1	Sim	-1	-1	C
EFL	Laboratório de Melhoramento Florestal	Acadêmico	8	50.3	Sim	1	Sim	2	Não	1	A	A
EFL	Laboratório de Sementes	Acadêmico	11	76.96	Sim	1	Sim	2	Não	1	A	A
EFL	Laboratório de Economia e Política Florestal	Acadêmico	5	33.9	Sim	1	Sim	2	Não	1	A	A
EFL	Sala de professor	Acadêmico	2	11.06	Sim	1	Sim	2	Não	1	A	A
EFL	Sala de professor	Acadêmico	2	11.17	Sim	1	Sim	2	Não	1	A	A
EFL	Sala de professor	Acadêmico	2	11.17	Sim	1	Sim	2	Não	1	A	A
EFL	Sala de Professor	Acadêmico	2	11.17	Sim	1	Sim	2	Não	1	A	A
EFL	Sala de Professor	Sala de Professores	2	11.17	Sim	1	Sim	2	Não	1	A	A
EFL	Sala de Técnico	Acadêmico	2	11.15	Sim	1	Sim	2	Não	1	A	A
EFL	Sala de professor	Sala de Professores	2	11.17	Sim	1	Sim	2	Não	1	A	A
EFL	Sala de professor	Sala de Professores	2	11.17	Sim	1	Sim	2	Não	1	A	A
EFL	Sala de professor	Sala de Professores	2	11.17	Sim	1	Sim	2	Não	1	A	A
EFL	Sala de professor	Sala de Professores	2	11.17	Sim	1	Sim	2	Não	1	A	A
EFL	Sala de professor	Sala de Professores	2	11.17	Sim	1	Sim	2	Não	1	A	A
EFL	Sala de professor	Sala de Professores	2	11.17	Sim	1	Sim	2	Não	1	A	A
EFL	Sala de professor	Sala de Professores	2	11.17	Sim	1	Sim	2	Não	1	A	A

EFL/FT



5) Elaboração de layouts e identificação de necessidades (compras, impressões de sinalização, etc.)

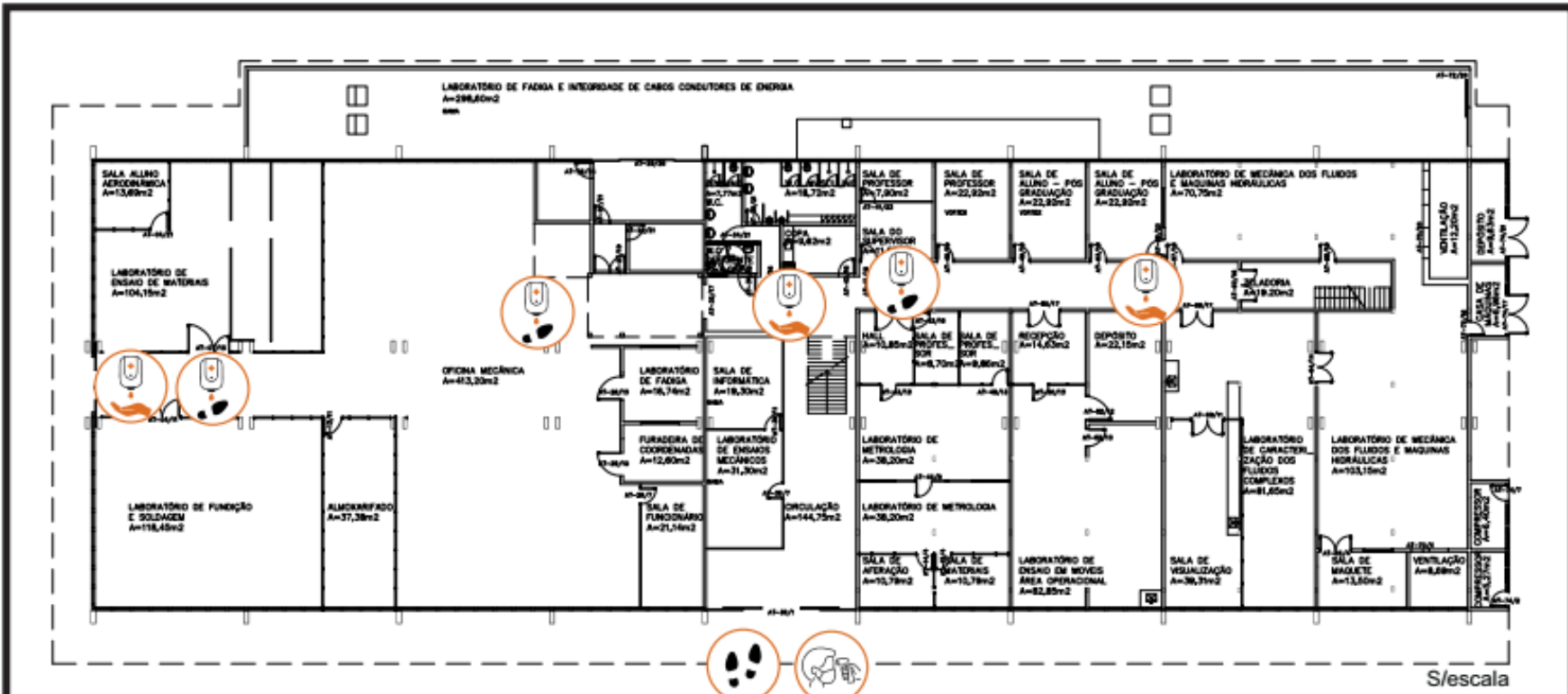
Diretrizes básicas/recomendadas:

- **Totem** – 1 em cada portaria ou acesso principal do edifício.
- **Conferência de temperatura** – sempre nas portarias ou acesso principal do edifício.
- **Dispensador de álcool** – distribuídos nos corredores e próximos aos acessos às salas de aula, respeitando o espaçamento mínimo de 3 metros para evitar aglomeração (***a FT já tem 156 dispensadores funcionando**).
- **Tapete sanitizantes** - 1 em cada portaria ou acesso principal do edifício e, sempre que possível, nas transições entre blocos e próximo das circulações verticais.

Importante organizar a fila nos acessos principais garantindo o distanciamento necessário.

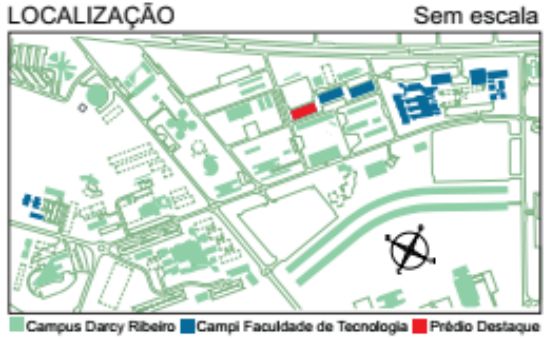


5) Elaboração de layouts e identificação de necessidades (compras, impressões de sinalização, etc.)



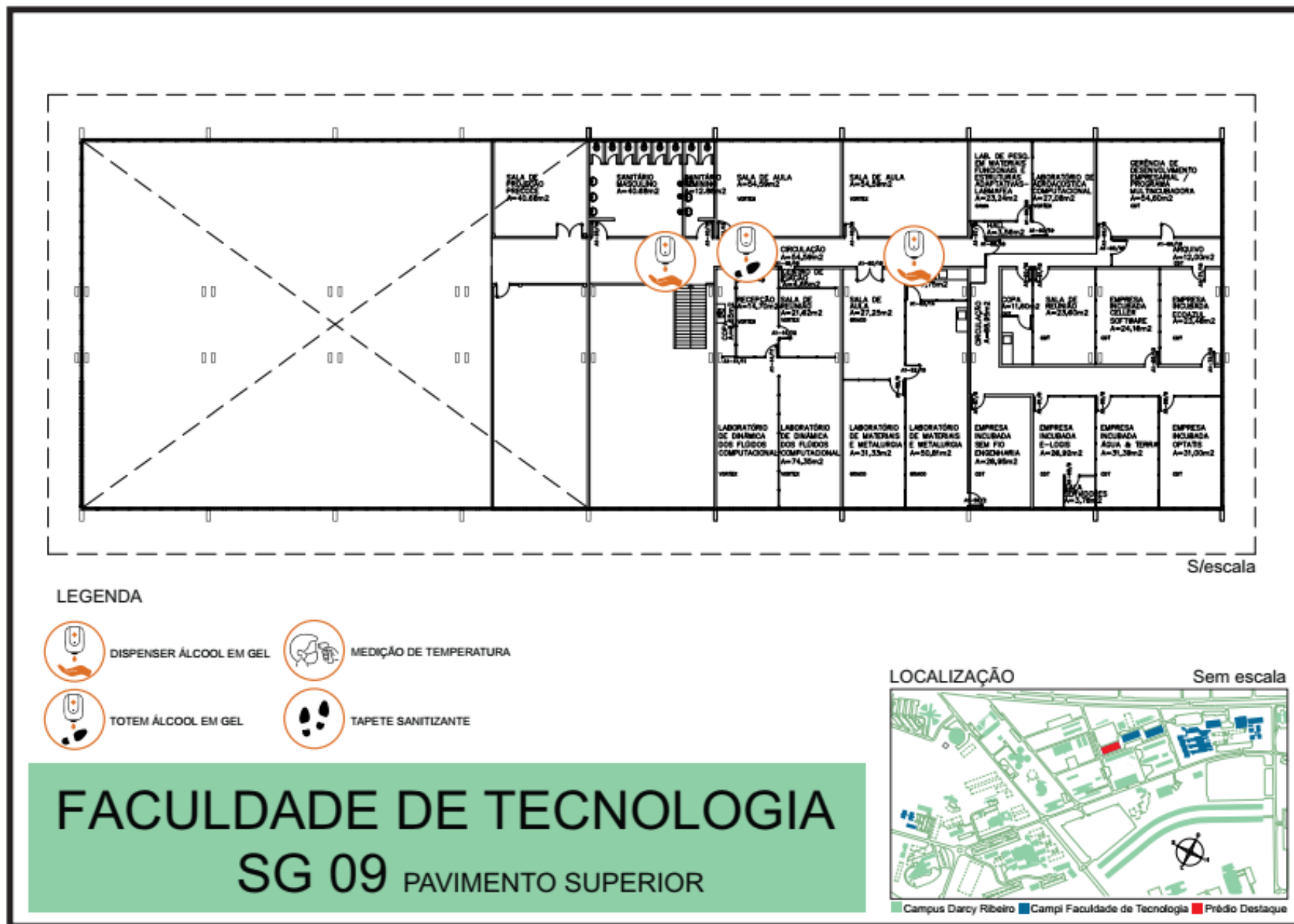
-  MEDIÇÃO DE TEMPERATURA
-  TAPETE SANITIZANTE
-  DISPENSER ÁLCOOL EM GEL
-  TOTEM ÁLCOOL EM GEL

- LEGENDA
-  DISPENSER ÁLCOOL EM GEL
 -  TOTEM ÁLCOOL EM GEL
 -  MEDIÇÃO DE TEMPERATURA
 -  TAPETE SANITIZANTE

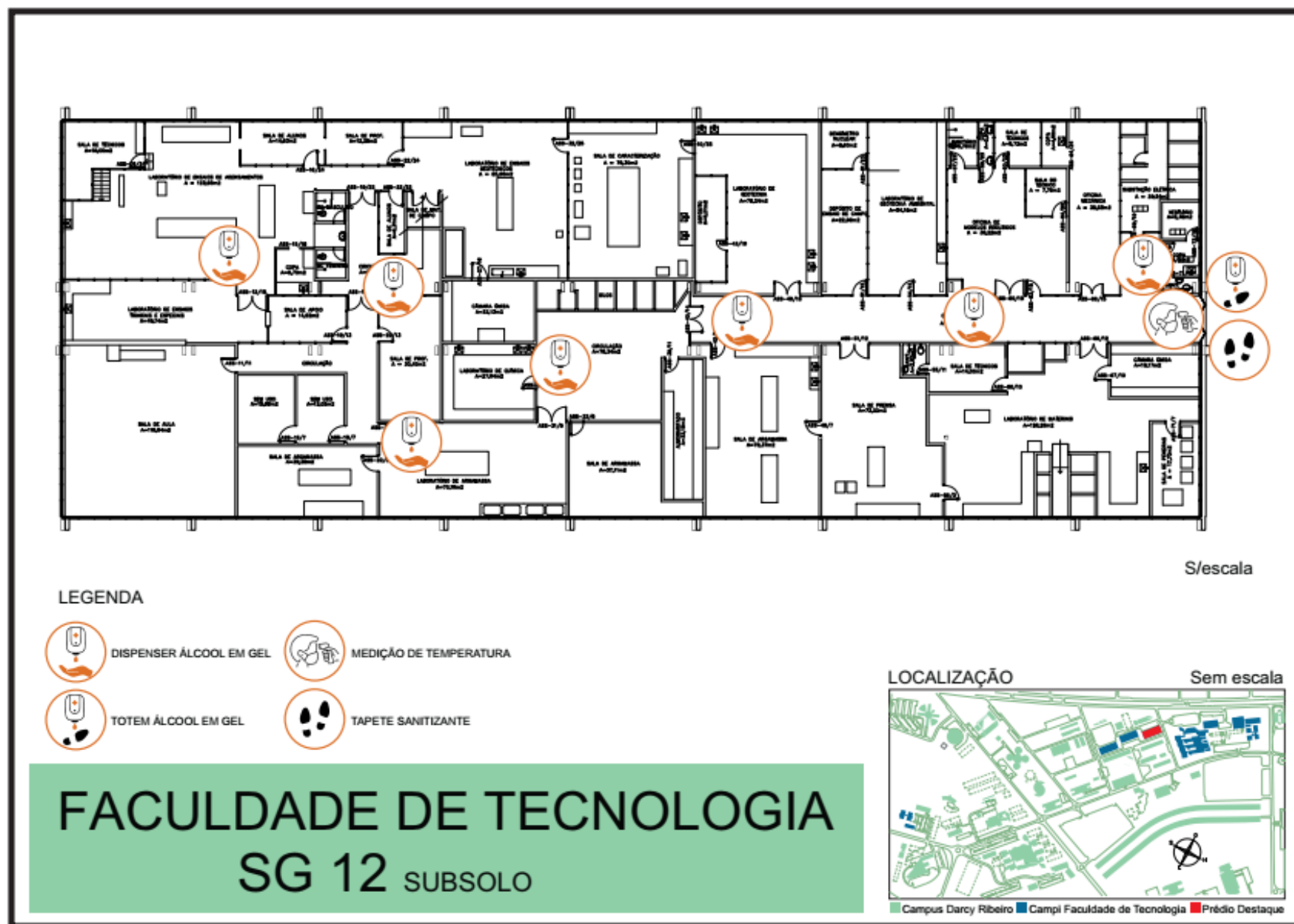


FACULDADE DE TECNOLOGIA
SG 09 PAVIMENTO TÉRREO

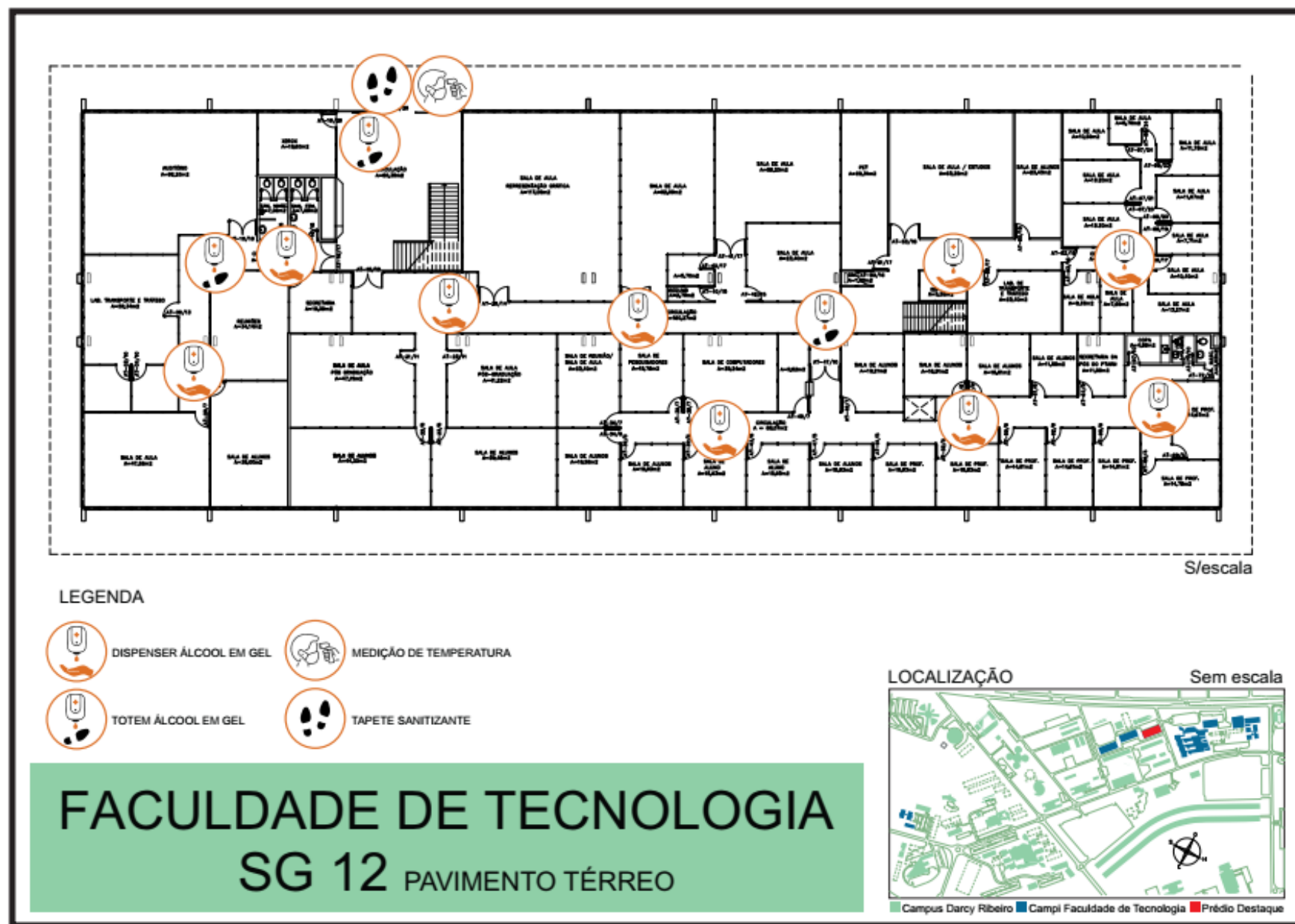
5) Elaboração de layouts e identificação de necessidades (compras, impressões de sinalização, etc.)



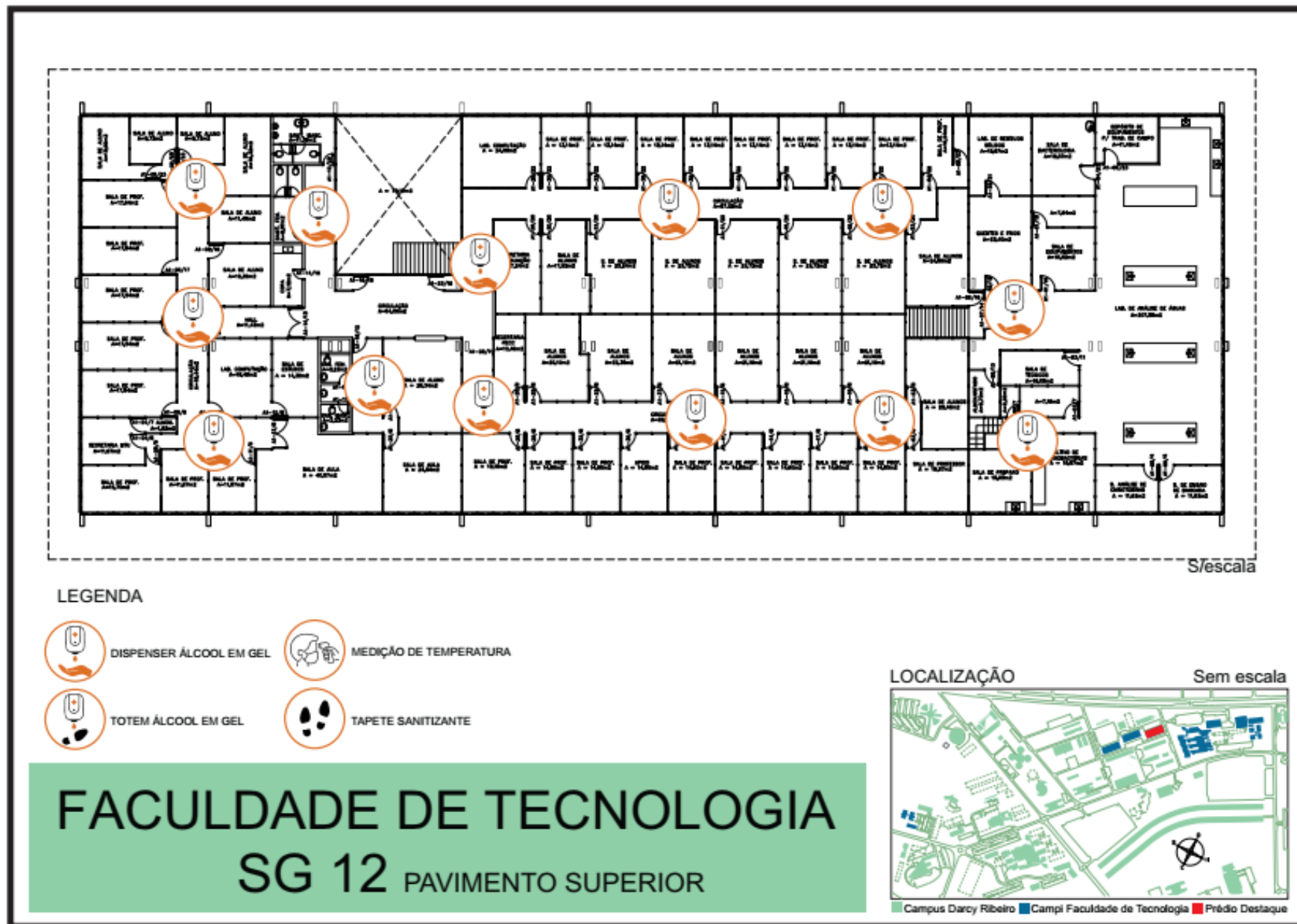
5) Elaboração de layouts e identificação de necessidades (compras, impressões de sinalização, etc.)



5) Elaboração de layouts e identificação de necessidades (compras, impressões de sinalização, etc.)



5) Elaboração de layouts e identificação de necessidades (compras, impressões de sinalização, etc.)



5) Elaboração de layouts e identificação de necessidades (compras, impressões de sinalização, etc.)

Exemplo de Totem:



Distanciamento em sala de aula:



6) Adequações dos ambientes da FT

Ações realizadas na FT desde o ano passado:

- Instalação de *dispenser* para álcool gel,
- Sinalização com cartazes,
- Troca e instalação de novas saboneteiras nos banheiros,
- Manutenção e troca de torneiras nos banheiros,
- Compra de termômetros,
- Definição de fluxos e acessos aos prédios,
- Instalação de sensores nos bebedouros.



6) Adequações dos ambientes da FT

Ações realizadas na FT desde o ano passado:

- Instalação de *dispenser* para álcool gel,
- Sinalização com cartazes,
- Troca e instalação de novas saboneteiras nos banheiros,
- Manutenção e troca de torneiras nos banheiros,
- Compra de termômetros,
- Definição de fluxos e acessos aos prédios,
- Instalação de sensores nos bebedouros.



6) Adequações dos ambientes da FT

Ações realizadas na FT desde o ano passado:

- Instalação de *dispenser* para álcool gel,
- Sinalização com cartazes,
- Troca e instalação de novas saboneteiras nos banheiros,
- Manutenção e troca de torneiras nos banheiros,
- Compra de termômetros,
- Definição de fluxos e acessos aos prédios,
- Instalação de sensores nos bebedouros.



6) Adequações dos ambientes da FT

Ações realizadas na FT desde o ano passado:

- Instalação de *dispenser* para álcool gel,
- Sinalização com cartazes,
- Troca e instalação de novas saboneteiras nos banheiros,
- Manutenção e troca de torneiras nos banheiros,
- Compra de termômetros,
- Definição de fluxos e acessos aos prédios,
- Instalação de sensores nos bebedouros.



6) Adequações dos ambientes da FT

Ações realizadas na FT desde o ano passado:

- Instalação de *dispenser* para álcool gel,
- Sinalização com cartazes,
- Troca e instalação de novas saboneteiras nos banheiros,
- Manutenção e troca de torneiras nos banheiros,
- Compra de termômetros,
- Definição de fluxos e acessos aos prédios,
- Instalação de sensores nos bebedouros.



Previsão de compra

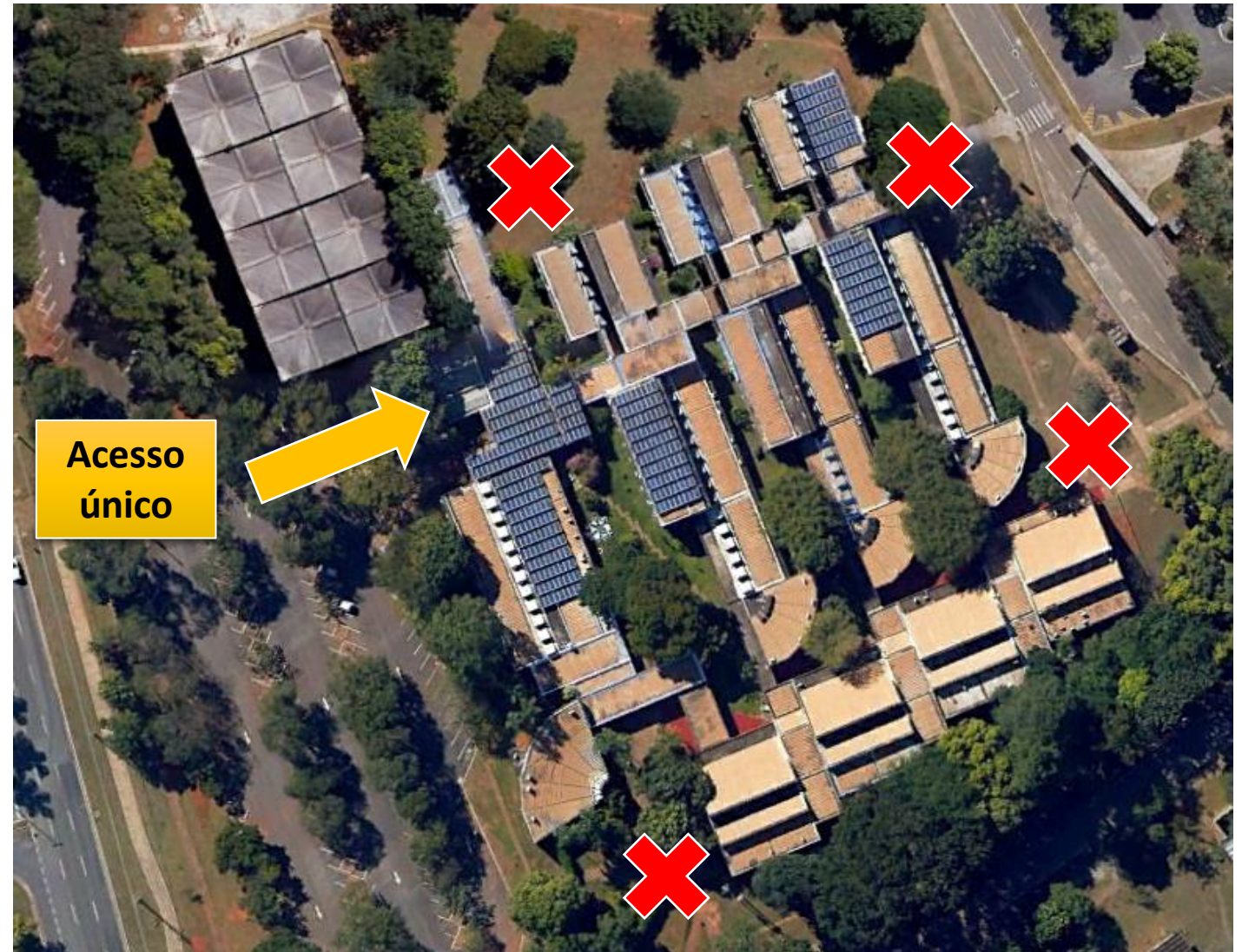


6) Adequações dos ambientes da FT

Ações realizadas na FT desde o ano

passado:

- Instalação de *dispenser* para álcool gel,
- Sinalização com cartazes,
- Troca e instalação de novas saboneteiras nos banheiros,
- Manutenção e troca de torneiras nos banheiros,
- Compra de termômetros,
- Definição de fluxos e acessos aos prédios,
- Instalação de sensores nos bebedouros.



6) Adequações dos ambientes da FT

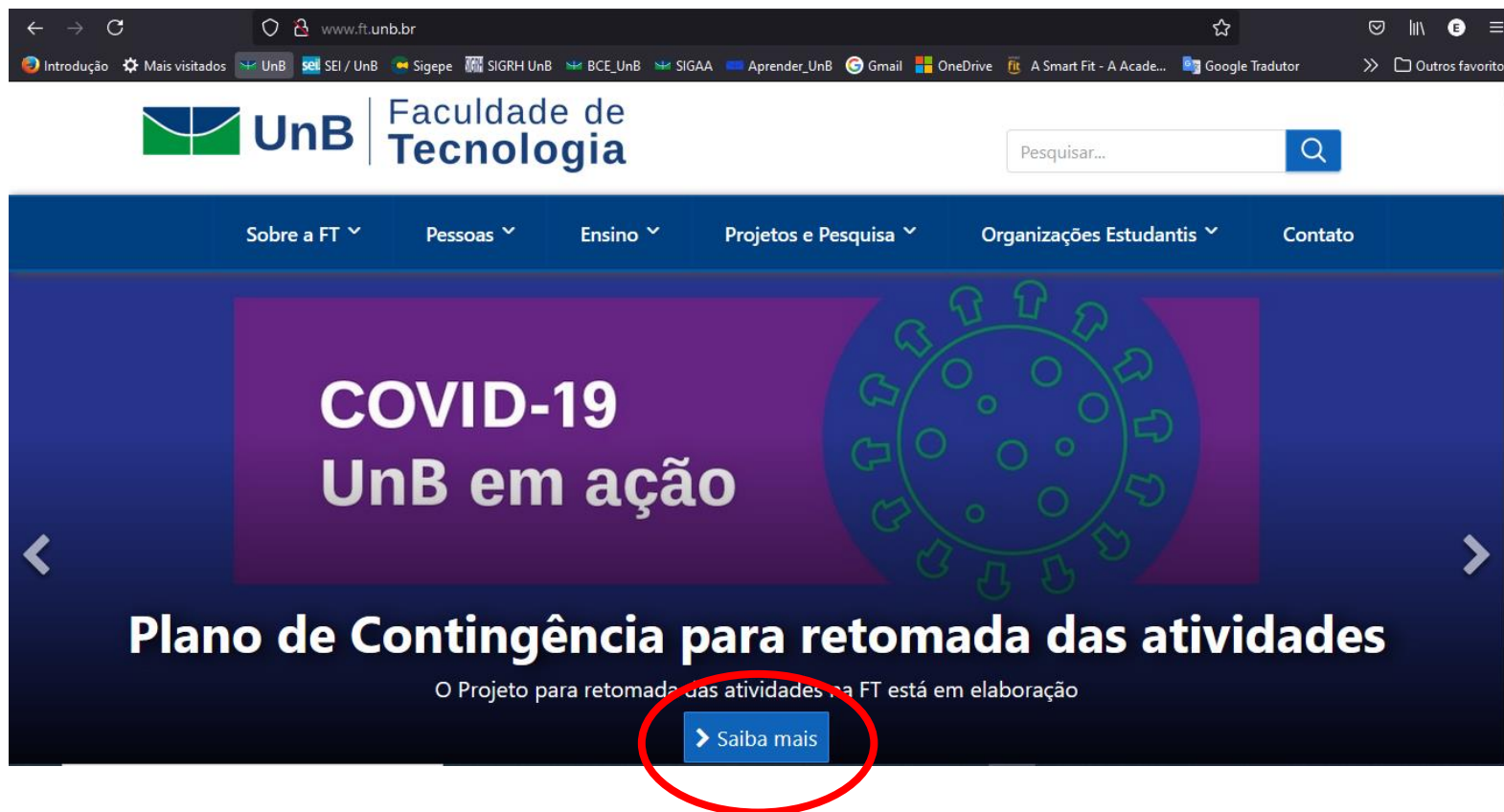
Ações realizadas na FT desde o ano passado:

- Instalação de *dispenser* para álcool gel,
- Sinalização com cartazes,
- Troca e instalação de novas saboneteiras nos banheiros,
- Manutenção e troca de torneiras nos banheiros,
- Compra de termômetros,
- Definição de fluxos e acessos aos prédios,
- Instalação de sensores nos bebedouros.



7) Elaboração de Circulares e ampla Divulgação para a comunidade FT/UnB

Divulgação no site da FT/UnB de acordo com a Circular nº 0012/2021/REITORIA (09/05/2021)
(RESOLUÇÃO DO CONSELHO DE ADMINISTRAÇÃO Nº 0006/2021)



O Plano foi aprovado no mérito na reunião n. **432 do Conselho da Faculdade de Tecnologia** realizada no dia **07/04/2021**.

Desde então vem sendo pautado em todas as reuniões do CF.

Destacamos que o documento está em constante atualização e encontra-se divulgado na página principal do site institucional da FT <http://ft.unb.br/>.

Próximos passos:

8) Treinamentos e ajustes

Reuniões/Oficinas com a comunidade da FT

